



**Mútua Terrassa**  
**.mútuament**

**125**  
**ANYS**



**FETS I**  
**XIFRES**  
**2025**

125  
ANYS



**Antoni Abad**  
President de MútuaTerrassa



**Esteve Picola**  
Director general de MútuaTerrassa

L'exercici 2025 s'ha desenvolupat en un context internacional marcat per la incertesa geopolítica i econòmica. Les tensions comercials, l'increment dels aranzels a escala global i la persistència de diversos focus de conflicte han configurat un entorn complex que ha condicionat les perspectives de creixement i l'activitat econòmica a nivell mundial.

Malgrat aquestes circumstàncies, l'economia ha mostrat una notable capacitat de resistència. Tant l'economia espanyola com la catalana han mantingut un ritme de creixement significatiu, impulsat principalment per la demanda interna, la fortalesa del mercat laboral i una progressiva normalització de la inflació. Aquest comportament ha contribuït a preservar un marc d'estabilitat que ha afavorit l'activitat de les organitzacions i de les famílies.

Tanmateix, l'inici de 2026 continua plantejant importants interrogants. L'evolució dels conflictes internacionals, les tensions en els mercats energètics i la persistència de polítiques proteccionistes mantenen un elevat grau d'incertesa sobre les perspectives econòmiques futures. En aquest context, la prudència, la capacitat d'adaptació i una gestió rigorosa continuen essent factors essencials per afrontar els reptes presents i futurs.

Per a MútuaTerrassa, aquest escenari reforça la importància de mantenir el nostre compromís amb la sostenibilitat econòmica, la qualitat assistencial i la generació de valor per als nostres mutualistes i assegurats, així com per als ciutadans als qui prestem servei, i per al conjunt de la societat. La solidesa de la nostra Entitat, construïda al llarg d'aquests 125 anys que enguany commemorem, gràcies a l'esforç i la dedicació dels professionals que en formen part, ens permet afrontar el futur amb confiança, sense renunciar a l'exigència de la millora contínua.

Pel que fa al sector assegurador, els ingressos per primes a tancament de 2025 han superat en un 13,73% la xifra de 2024. Aquest creixement inclou el 7,79% de les assegurances de No Vida, amb un notable augment en els rams de Salut, amb un 11,43% positiu, automòbils, amb un 8,38%, i multirisic, amb un creixement del 6,60%. Per altra banda, remarcar el notable creixement de les assegurances de Vida amb un 23,17%, impulsat per una major demanda dels productes d'estalvi.

Quant a l'activitat asseguradora a MútuaTerrassa, l'evolució de l'activitat ha mantingut la línia positiva de l'exercici anterior. El volum de les primes meritades ha experimentat un creixement del 2,9% gràcies al bon comportament del ram de l'assistència sanitària, que ha augmentat un 8,4% respecte l'any 2024. També es mantenen els resultats positius tècnics de Vida i No Vida que han permès mantenir un any més una ràtio de solvència que supera el 600%.

Centrant-nos, ara, en l'activitat que realitzem per compte del Servei Català de la Salut, a través de la Fundació Assistencial de Mútua de Terrassa (FAMT), mantenim, un any més, l'acompliment de pràcticament tots els objectius i indicadors de qualitat, com certifiquen els diferents reconeixements nacionals i internacionals obtinguts. En aquest sentit aquest 2025 l'Hospital Universitari MútuaTerrassa ha estat reconegut, novament, amb els premis TOP Value i IQVIA, distincions de gran prestigi en el sector. La FAMT ha mantingut la seva voluntat d'esdevenir pionera en alguns dels seus àmbits com el quirúrgic, on s'han realitzat les primeres intervencions, a nivell mundial, per al tractament de la neoplàsia de còlon mitjançant la plataforma quirúrgica robòtica HUGO RAS. I també en àmbits no tan clínics, però igualment essencials, com ha estat el llançament del Manual de Paraules en Moments Clau, una eina dirigida a millorar i reforçar les relacions entre professionals i pacients basada en el llenguatge i l'empatia. Encara en l'àmbit de FAMT s'han iniciat els treballs de rehabilitació de les quatre façanes de la torre de l'Hospital Universitari MútuaTerrassa, que el convertiran en l'edifici més alt de Catalunya amb façanes fotovoltaïques, una aposta per la sostenibilitat ambiental que va quedar també palesa en la celebració del Primer Simposi sobre Crisi Climàtica i Sanitària, emmarcat en la Càtedra Salut i Clima de la Universitat de Barcelona i MútuaTerrassa.

En l'àmbit de la dependència, Fundació Vallparadís ha mantingut els estàndards d'ocupació de la residència inaugurada a Badalona, Casa Badina, i ja ha obtingut l'adjudicació per una futura residència per a persones grans a Sant Cugat del Vallès. D'aquesta manera es confirma el pla de creixement de la Fundació sense perdre de vista la qualitat del servei que ofereix i les innovacions que hi incorpora, com és l'eina AVANZAR-ACP centrada en l'àmbit de la Discapacitat Intel·lectual. Així mateix ha mantingut les línies d'actuació que han permès incrementar les acreditacions "Libera Care", com a centres amb atenció lliure de subjeccions, una distinció que reforça el model de gestió implementat en tots els centres i que aquest 2025 ha obtingut el centre Sociosanitari de l'Ametlla del Vallès, el primer sociosanitari del país a obtenir-la.

La resta d'entitats del grup MútuaTerrassa han continuat la seva activitat mantenint els índex de creixement i qualitat que ja han anat presentant els darrers anys. Pel que fa a Àptima Centre Clínic ha tingut un creixement molt en la línia de l'any 2024 gràcies, en gran part, per l'adquisició que es va fer l'any 2023, de la Policlínica Treton. Enguany, a més, la incorporació de noves prestacions a la nostra cartera de serveis i de nous professionals i equips assistencials ha permès consolidar el volum d'activitat i continuar desenvolupant el nostre model assistencial d'acord amb les necessitats actuals dels nostres grups d'interès i afrontar amb garanties els projectes de futur.

Quant a AXIOMA SOLUCIONS, aquest 2025 la facturació ha incrementat en un 3,6% respecte el 2024. Enguany s'ha treballat per completar la dotació d'una estructura directiva i de comandaments necessària per consolidar-la com una empresa referent del producte tèxtil reutilitzable al nostre país.

A nivell operatiu, també s'ha iniciat el procés de digitalització de la producció per poder obtenir dades operatives en temps real i poder fer unes gestions del dia a dia més acurades.

I finalment, pel que fa a les activitats del grup, remarcar que les dades consolidades amb totes les societats – incloses les Fundacions i les empreses de suport- han donat un resultat net de l'exercici 2025 de 6,7 milions d'euros, que es destinaran a desenvolupar els projectes previstos en els diferents àmbits de l'entitat, per donar compliment a la nostra missió com a grup. El volum total consolidat d'ingressos aquest 2025 ha estat de 446,4 milions d'euros, lleugerament superior a 2024. Finalment el patrimoni net consolidat queda en 193,5 milions d'euros.

Aquesta Memòria Econòmica recull els resultats de l'exercici i reflecteix el compromís de transparència, responsabilitat i bon govern que guia la nostra actuació. Uns resultats que ens encoratgen a continuar treballant per oferir, any rere any, un servei de la màxima qualitat, fidel als valors que defineixen la nostra institució i orientat a les necessitats de les persones a les quals atenem en tots els nostres àmbits d'actuació.

Tanquem, doncs, un any 2025 en el qual hem seguit la línia traçada fa 125 anys basada en la millora contínua per esdevenir els referents en la nostra activitat. I ho fem en un context on tota la humanitat afronta nombrosos reptes, com la desaceleració econòmica, la crisi climàtica, els conflictes bèl·lics, les onades migratòries... Temps convulsos, sens dubte; desafiaments transversals i globals als quals MútuaTerrassa no n'és aliena. Ens hi hem d'adaptar, sí, però alhora també els hi podem fer front; i ho podem fer des de la capacitat dels més de 5.000 professionals que cada dia actuem per oferir uns serveis i una atenció de qualitat amb la convicció que els nostres gestos van més enllà d'una visita mèdica, d'una pràctica clínica, d'un servei de residència o d'una activitat logística. Ho fem amb la convicció que tota l'activitat que realitzem ha de millorar, de manera tangible, la vida de les persones a qui servim.

• **mútuament**

# ASSEGURADORA



## EVOLUCIÓ SECTOR ASSEGURADOR

En el decurs de 2025, l'economia global ha continuat moderant les tensions inflacionistes, amb un entorn de tipus d'interès relativament alts i un creixement econòmic més moderat a Europa. L'economia espanyola ha mostrat una resiliència destacada, tot i un alentiment en el ritme de creació de llocs de treball, amb una expansió econòmica més moderada, al voltant del 2,5%. La demanda interna ha continuat sent un dels motors del creixement, acompanyada per un bon comportament del turisme i del consum privat.

Pel que fa al sector assegurador, els ingressos per primes a tancament de 2025 van assolir els 85.879 milions d'euros, amb un creixement del 13,73% respecte a l'any anterior. Aquesta xifra inclou els 49.963 milions d'euros del negoci de No Vida (+7,79%), amb un notable creixement en els rams de salut (+11,43%), automòbils (+8,38%) i multirisc (+6,60%), i els 35.916 milions d'euros del negoci de Vida (+23,17%). Aquest creixement ha estat impulsat per una major demanda dels productes d'estalvi, com els unit-linked i les rendes vitalícies, que continuen guanyant terreny en el mercat<sup>(1)</sup>.

Pel que fa a l'estalvi gestionat, les asseguradores van gestionar 221.655 milions d'euros a través de les seves provisions tècniques, un augment interanual del 5,35%, fet que reafirma el sector com una eina de protecció i estalvi a llarg termini per als seus assegurats<sup>(2)</sup>.

El sector assegurador ha mantingut una posició de solvència robusta, assolint un rati del 238,8%. Aquest nivell indica una posició de capital molt per sobre dels requeriments reguladors i reflecteix una fortalesa significativa per afrontar l'evolució dels riscos futurs<sup>(3)</sup>.

En aquest context, el sector afronta diversos reptes, com la desacceleració econòmica moderada, la descarbonització de l'economia per complir amb els objectius climàtics, l'adopció creixent de tecnologies com la intel·ligència artificial i la digitalització de processos, així com la pressió derivada dels tipus d'interès elevats i les polítiques fiscals restrictives, que podrien limitar el creixement i la inversió pública.

<sup>(1)</sup> UNESPA – “La facturación del seguro crece un 13,73% en 2025”

<sup>(2)</sup> UNESPA – “El ahorro gestionado por seguros aumenta un 5,44% en 2025”

<sup>(3)</sup> INESE – “Las aseguradoras consolidan su rentabilidad en 2025 con mejoras en beneficio, ROE y solvencia”

## EVOLUCIÓ MútuaTerrassa

A nivell econòmic, com es pot veure al següent quadre de dades econòmiques, l'evolució del negoci assegurador de Mútua Terrassa durant el 2025 ha estat en línies generals positiu.

Dades econòmiques	2025	2024	Var 25/24
Primes meridades (*)	13.408	13.024	2,9%
Primes assistència sanitària (*)	8.456	7.804	8,4%
Sinistralitat Neta No Vida	77,50%	78,2%	-0,7 pp
Ràtio combinada Brut No Vida	95,43%	97,0%	-1,6 pp
Resultat de l'exercici (després d'impostos)	1.312.517	1.731.886	-24,2%
Patrimoni Net (**)	81.904	80.175	2,2%

(\*) en milers d'euros

(\*\*) exclosos assegurats temporals

El volum de primes meridades s'ha situat per sobre dels 13,4 milions d'euros que representa un creixement del 2,9%, empès un any més pel bon comportament del ram d'assistència sanitària amb un creixement del 8,4% respecte l'any anterior.

La sinistralitat neta de No Vida ha millorat 0,7 punts i el rati combinat en 1,6 punts, degut, principalment, a la reducció de la freqüència de sinistres.

Pel que fa als Comptes de Resultats tècnics, cal destacar que tant el resultat tècnic de No Vida com el de Vida mostren xifres positives amb un total de 738 mil euros. Destaca el resultat de Vida amb 380 mil euros fonamentat en la menor sinistralitat neta de l'exercici.

El resultat No tècnic ha estat positiu de 1.220 milers d'euros malgrat el decreixement dels ingressos de les inversions financeres.

El resultat de l'exercici després d'impostos ha estat positiu assolint 1.313 mil euros, 419 mil euros per sota de l'any anterior.

Pel que fa al balanç cal destacar un any més la seva solidesa financera amb una xifra de total Actiu de 122,9 milions d'euros, unes provisions tècniques de 26,1 milions d'euros i un Patrimoni net de 81,9 milions d'euros.

En termes de solvència, destaquem que s'acompleix àmpliament amb els seus requeriments, així com amb els límits de tolerància al risc definits. En aquest sentit, l'Entitat presenta un rati de solvència sobre el Capital de Solvència Obligatori i sobre el Capital de Solvència Mínim d'un 642% i d'un 2.567%, respectivament.



# I'Asseguradora MútuaTerrassa



MútuaTerrassa

# ASSISTENCIAL



## POBLACIÓ ASSIGNADA FAMT (RCA): 263.838 habitants

Procediments terciaris HUMT: Neurocirurgia, Cirurgia Toràtica, Cirurgia General, Hematologia clínica i Hemodinàmica cardíaca.

Unitats suprasectorials Salut Mental MútuaTerrassa: Unitat de Trastorns de l'Espectre Autista, Unitat de Trastorns de la Conducta Alimentària i Unitat de Subaguts

Àrea d'influència >1.000.000 habitants



**MútuaTerrassa**  
ASSISTENCIAL

## ATENCIÓ HOSPITALITZACIÓ

Llits hospitalització aguts (HA)	305
Altes HA	25.766
EM dies HA	3,38
EMd dies HA	3,23
Pes Mig GRD APR 36	1,02
Admissions d'urgències	67,1%
Visites totals (primeres, segones, altres professionals)	593.146
Índex reiteració	2,09
Hospital de dia (Oncologia, Hematologia i Polivalent)	27.403
Sessions Rehabilitació	158.409
Gabinets d'Exploració	86.616
Diagnòstic per la imatge	257.338
Urgències totals Terrassa	121.640
% urgències ingressades Terrassa	10,3%
Intervencions CMA	11.138
Taxa Substitució Ambulatoria Global	72,1%
Intervencions totals a BQ	27.670
Altes hospitalitzacion a domicili	749
EM Dies	9
Parts	1.036

## ATENCIÓ PRIMÀRIA

Pacients atesos	221.708
Visites totals	1.745.323
Freqüentació MF	3,37
Freqüentació Pediàtrica	0,57
Atenció Continuada (Olesa i Rambla)*	12.399
CUAP RUBÍ	60.115
CUAP SANT CUGAT	58.670

## ATENCIÓ SALUT MENTAL

Llits Hospitalització Aguts PSI	27
Altes Aguts PSI	489
EM dies Aguts PSI	15,0
Llits Hospitalització Subaguts (HSA i UHD)	31
Altes HSA	221
EM dies HSA	48,6
Llits Hospitalització Trastorns Espectre Autista (HTEA)	10
Altes Hospitalització Trastorns Espectre Autista	30
EM dies HTEA	98,8
Altes Hospital de Dia TEA	111
Mitjana dies tractament	47,8
Altes Hospital de Dia Adolescents	67
Mitjana dies tractament	98,5
Altes Hospital de Dia Trastorns Alimenció	71
Mitjana dies tractament	49,7
Visites totals SM ambulatoria	101.337

## ATENCIÓ INTERMÈDIA

Llits Hospitalització Sociosanitari	98
Llarga Estada (Estades)	8.629
Convalescència (Estades)	13.961
Cures Pal·liatives (Altes)	142
Subaguts (Altes)	268
PIUC (Altes)	35
Hospital de Dia Sociosanitari (Estades)	4.297



MútuaTerrassa

# SOCIOSANITÀRIA

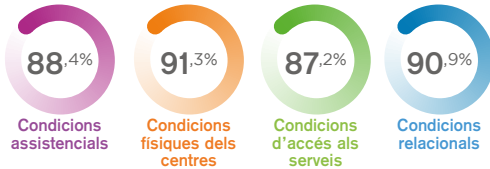


**Mútua Terrassa**  
SOCIOSANITÀRIA

Comissió Terrassenca

## AVALUACIÓ DE LA QUALITAT PERCEBUDA

### Percentatge d'usuaris satisfets i molt satisfets



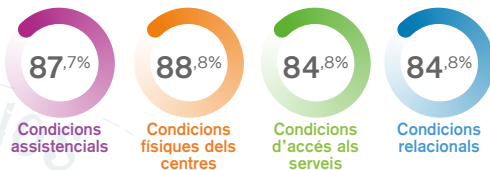
Grau de satisfacció (de l'1 al 10):

**8,6**

Ens recomanaria?

**Sí**  
**97%**

### Percentatge de familiars satisfets i molt satisfets



Grau de satisfacció (de l'1 al 10):

**8**

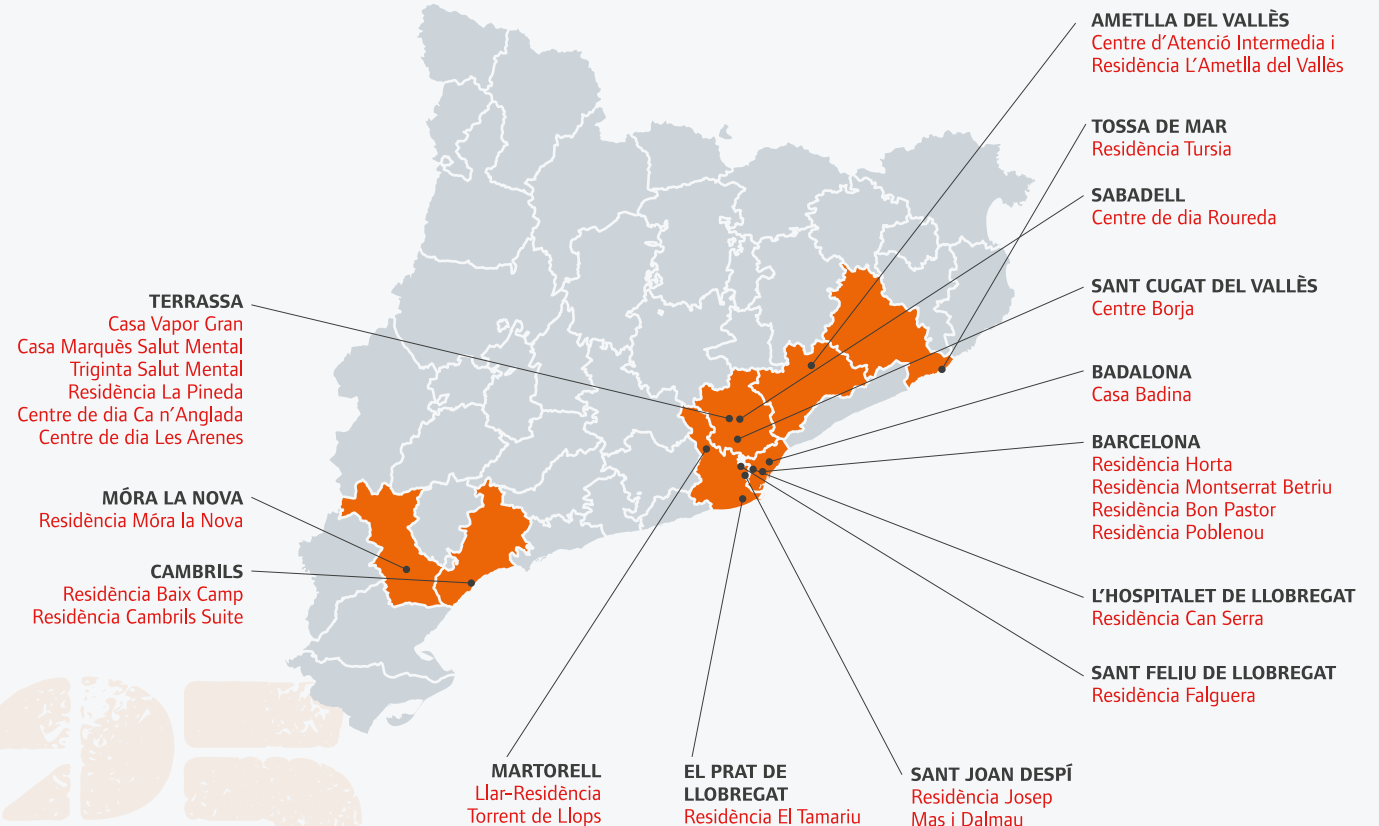
Ens recomanaria?

**Sí**  
**92%**

## GESTIÓ 23 CENTRES 1.710 PLACES TOTALS

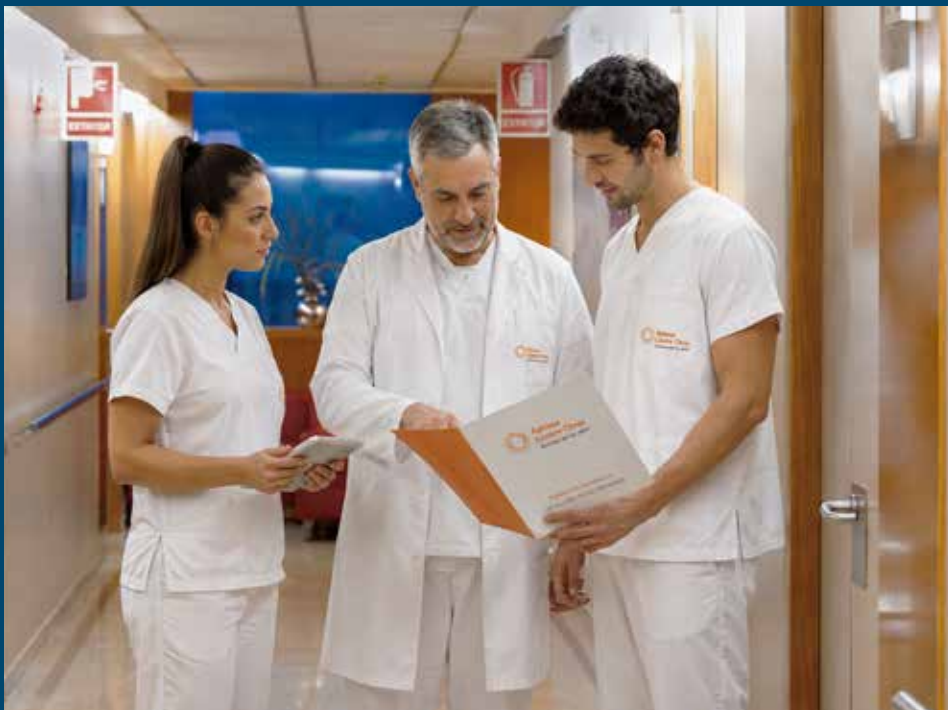
### TIPUS D'ATENCIÓ (Residencial i Atenció diürna)

	Persones ateses	Llits/places
Atenció a la vellesa	1.569	1.232
Atenció socio sanitària	174	50
Atenció discapacitats intel·lectuals	370	363
Atenció salut mental	67	65
<b>TOTAL</b>	<b>2.180</b>	<b>1.710</b>



# ACTIVITAT SANITÀRIA PRIVADA





## CENTRES ÀPTIMA

### ÀPTIMA TERRASSA

Edifici Històric: Hospitalització, Urgències, Diagnòstic per la Imatge

Edifici Estació: Consultes Externes i Diagnòstic per la Imatge

Policlínica Treton: Consultes Externes

### ÀPTIMA SANT CUGAT

Consulta Externa, Diagnòstic per la Imatge, Gabinets i Cirurgia Major Ambulatoria

### ÀPTIMA SABADELL

Consulta Externa i Diagnòstic per la Imatge

## ACTIVITAT HOSPITALÀRIA

<b>Llits Hospitalització</b>	<b>55</b>
<b>Altes Hospitalàries amb ingrés</b> (Quirúrgiques + Mèdiques)	<b>4.090</b>
<b>Altes Cirurgia Major Ambulatoria (CMA)</b>	<b>5.032</b>
<b>Altes Totals</b> (Ingrés Hospitalari + Cirurgia Major Ambulatoria) (CMA)	<b>9.122</b>
<b>Intervencions Cirurgia Menor Ambulatoria (cma)</b>	<b>2.310</b>
<b>Total cirurgies</b> (Ingrés + CMA + cma)	<b>10.642</b>
<b>Admissions origen urgències %</b>	<b>9,10%</b>

## ACTIVITAT AMBULATORIA

<b>Visites totals</b> (Àptima + Policlínica Treton)	<b>297.864</b>
<b>Procediments en consulta</b>	<b>107.910</b>
<b>Gabinets d'Exploració</b>	<b>7.680</b>
<b>Proves de Diagnòstic per la Imatge</b>	<b>51.388</b>

## URGÈNCIES

<b>Urgències</b>	<b>25.426</b>
<b>Urgències ingressades Àptima Terrassa</b>	<b>1,90%</b>



**Àptima**  
**Centre Clínic**

MútuaTerrassa



MútuaTerrassa

# LOGÍSTICA SANITÀRIA



## AXIOMA

Solucions Integrals  
i Serveis de Suport Sanitari

### TÈXTEL SANITARI

Processem 5.200.000 kg./any

- Roba de llit
- Uniformitat
- Bates de Protecció
- Servei Integral

### ESTERILITZACIÓ

Tractem 336.000 peces/any | 1.318 peces/dia

- Material Instrumental
- Material Baixa temperatura

### COBERTURA QUIRÚRGICA STERIPAK

Tractem 71.900 pacs/any | 282 pacs/dia

Tractem 461.555 peces/any | 1.810 peces/dia

- Pacs estèrils cobertura del pacient
- Pacs estèrils cobertura del professional
- Pijames quirúrgics
- Sisteri: Sistema de gestió i traçabilitat

Axioma dóna servei a 109 clients.

### MATERIAL SANITARI A PUNT DE CONSUM

Distribuïm a 523 punts de consum

Gestionem automàticament 17.609 articles

Processem 18.909 referències d'articles sanitaris

catlab®\*

(\*) MútuaTerrassa, Consorci Sanitari de Terrassa  
i Fundació Privada Hospital Sant Joan de Déu  
de Martorell

### ANÀLISIS CLÍNQUES

Realitzem 11.301.672 determinacions/any

Gestionem 1.186.938 peticions/any | 3.904 peticions/dia

Processem 2.520.000 tubs/any | 8.290 tubs/dia

- 1 laboratori central
- 3 laboratoris hospitalaris
- 111 punts d'extracció

Tot això és possible gràcies al treball de 342 professionals.

# COMPROMÍS VERD

## INICI DE LES OBRES DE REHABILITACIÓ ENERGÈTICA DE L'HOSPITAL UNIVERSITARI MÚTUATERRASSA

Inici del projecte per la rehabilitació energètica de l'edifici de l'Hospital Universitari MútuaTerrassa, que permetrà millorar l'eficiència energètica de les seves instal·lacions.

**Objectius:**

1. **Obtenir una reducció d'emissions derivada del consum energètic mitjançant la millora en aïllament tèrmic i la instal·lació de plaques solars a la façana**
2. **Servir com a motor de conscienciació per la lluita col·lectiva contra el canvi climàtic.**

S'espera un estalvi d'energia tèrmica del 30% i un auto abastament elèctric del 15%.

## SEGREGACIÓ DE RESIDUS DE GRUP I ALS CENTRES D'ATENCIÓ PRIMÀRIA

S'amplia el projecte de reciclatge de residus no perillosos als Centres d'Atenció Primària. Els embolcalls de paper/cartró i plàstic de material fungible se separen de la resta, evitant el seu dipòsit als abocadors.

Respecte les disminucions de consum en els darrers 3 anys:

### REDUCCIONS CONSUMS ENERGÈTICS:

	2023	2024	2025	REDUCCIÓ TOTAL
<b>Gas</b>	11%	6%	<b>13%</b>	<b>31%</b>
<b>Aigua</b>	11%	9%	<b>10%</b>	<b>30%</b>
<b>Electricitat</b>	4%	6%	<b>10%</b>	<b>20%</b>

## INSTAL·LACIONS FOTOVOLTAIQUES EN FUNCIONAMENT:

1. Parc Logístic
2. Teatre Regina (CAP Rambla)
3. CAP Terrassa Sud
4. Residència Túrsia
5. Residència Casa Badina
6. Façana HUMT



MútuaTerrassa



## EQUIP HUMÀ

### DADES GENERALS

Professionals (mitjana anual) **5.628**

Dones 78,4%

Homes 21,5%

No binàries 0,1%

Edat mitjana **41 anys**

### QUALITAT DE LES RELACIONS LABORALS

Professionals amb contracte indefinit **82,2%**

Professionals amb contracte temporal **13,2%**

Professionals amb contracte de formació **4,7%**

Antiguitat mitjana **9,27 anys**

### FORMACIÓ I DESENVOLUPAMENT PROFESSIONAL

Professionals amb titulació universitària **45,8%**

Professionals amb titulació de formació professional **45,1%**

Professionals sense titulació **9,1%**

Hores de formació per professional **9,8**

Estudiants que s'han format a l'entitat **1.375**

Estudiants formats a l'entitat incorporats com a professionals **261**

Comandaments provinents de promocions internes **66,8%**

### IGUALTAT I PROTECCIÓ SOCIAL

Dones exercint funció de comandament **54,30%**

Professionals que han gaudit d'excedència o reducció de jornada per cura **371**

Professionals que han gaudit d'alguna mesura de conciliació pròpia de MútuaTerrassa **267**

Prestacions de protecció social gestionades per l'empresa en nom del professional (jubilació i maternitat) **402**

### INTEGRACIÓ

Professionals amb discapacitat **4,8%**

Persones vulnerables participants en programes d'inserció laboral **34**

Professionals provinents de programes d'inserció laboral **10**

### DRETS LABORALS COLLECTIUS

Professionals amb funció de representació legal de les persones treballadores **216**

Sindicats amb representació a l'entitat **8**

### SALUT I CLIMA LABORAL

Professionals que tenen adaptat el seu lloc de treball **3,4%**

Percentage de participació en les enquestes psicosocials actives **64,2%**

Alertes registrades mitjançant el Sistema Intern d'Informació **17**

## CAMPUS UNIVERSITARI DE SALUT MÚTUATERRASSA



Campus Universitari de Salut MútuaTerrassa



El campus Universitari de Salut MútuaTerrassa és un espai i un entorn dinamitzador de la gestió del coneixement en els àmbits d'actuació de MútuaTerrassa.



Hospital Universitari MútuaTerrassa



- 1 Edifici Torre Hospital
- 2 Edifici Històric / Àptima Centre Clínic
- 3 Urgències
- 4 Edifici Carrer Castell, 25
- 5 Edifici Centre Vallparadis
- 6 Triginta Salut Mental
- 7 Serveis Centrals
- 8 Recursos Humans / Serveis Generals / Comptabilitat

- 9 Edifici Docent
- 10 L'Asseguradora MútuaTerrassa
- 11 Fundació Docència i Recerca
- 12 Gerència, Direcció Mèdica i d'Infermeria
- 13 Casa Marquès Salut Mental
- 14 Edifici Estació

## ACTIVITAT DOCENT EXTERNA

Formació Sanitària Especialitzada: **287**

Residents (Especialitats Mèdiques, Psicologia, Llevadora, Farmàcia, Infermeria en Salut Mental i Infermeria Familiar i Comunitària)

Estudiants de Grau de Medicina **424**

Estudiants de Grau en Infermeria **449**

Altres Graus **134**

Alumnes de Màsters i Postgraus de diferents disciplines assistencials **39**

Formació professional **477**

Formació ocupacional **133**

Estades i beques **98**

## ACTIVITATS DE RECERCA

Projectes d'Investigació **54**

Equip d'investigadors **13**

Articles publicats **325**

Lectura Tesis doctorals **5**

Convenis de col·laboració **36**

## ACTES CIENTÍFICS I DE DIVULGACIÓ

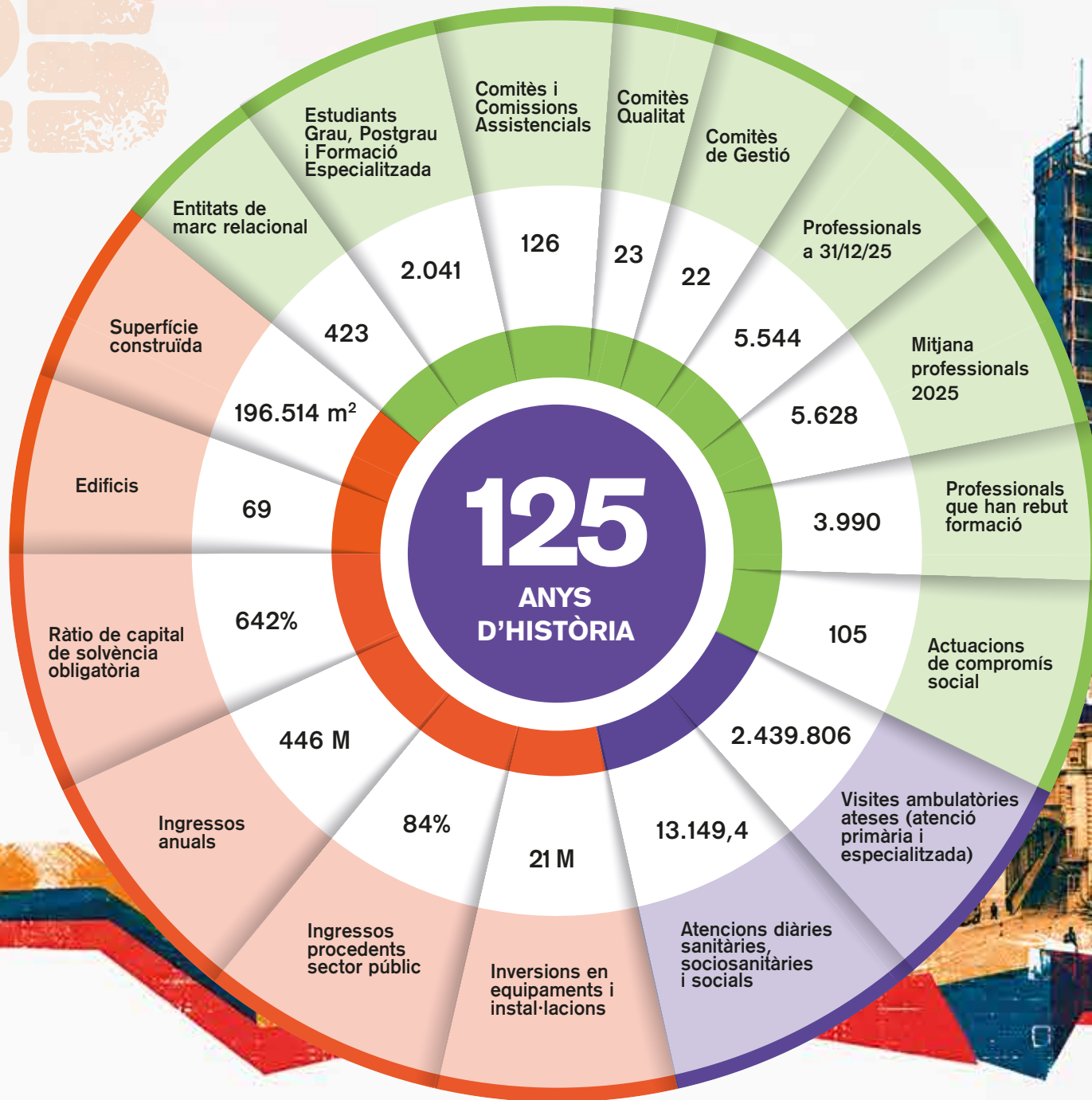
Jornades científiques **55**

Dijous de Mútua **8**

Podcast La Píndola de Salut **10**

# 125

• **mútuament**





[www.mutuaterassa.cat](http://www.mutuaterassa.cat)

---

