



Hospital Universitari
MútuaTerrassa



UNIVERSITAT DE
BARCELONA

Oncologia Mèdica

Guia Unitat Docent

GUIA UNITAT DOCENT ONCOLOGIA MÈDICA

Cap Unitat Docent: Dr. Carles Pericay

Tutora: Dra. Sònia González

Centre: Hospital Universitari MútuaTerrassa

Data : 2025

Data de modificació i aprovació pel comitè : 20.01.2026

Índex

1. Carta de benvinguda	3
2. Organització del servei	4
3. Descripció del servei.....	4
4. Activitat assistencial	6
5. Activitat docent	6
6. Activitat d'investigació	7
7. Pla de rotacions	8
8. Guàrdies	9
9. Planta i consultes externes.....	9
10. Tutoria	9
11. Bibliografia recomanada	10
12. Llibre / "Portafolis" del resident	10

1. Carta de benvinguda

Benvingut/da al Servei d'Oncologia de l'Hospital Universitari MútuaTerrassa.

Desitgem que aquest sigui el començament d'una fructífera relació professional i personal. Esperem que la il·lusió i l'entusiasme que tots els membres del servei tenen per formar els futurs especialistes en Oncologia Mèdica sigui corresposta amb el mateix esperit per la teva banda. Són cinc anys, i cal aprofitar-los al màxim.

Tots ens esforçarem perquè obtinguis la millor formació possible, encara que, per descomptat, l'actitud personal és principalment el que determinarà el grau d'adquisició d'habilitats i aprenentatge.

Cordialment,

Dr. Carles Pericay
Cap del Servei d'Oncologia Mèdica

Dra. Sònia González
Tutora de residents d'Oncologia Mèdica

2. Organització del servei

- **Cap del servei:**
 - Dr. Carles Pericay
- **Adjunts del servei:**
 - Dr. Romà Bastús
 - Dra. Sònia González
 - Dr. Julen Fernández
 - Dra Ester Falcó
- **Secretària:**
 - Sra. Dolors Martínez
- **Coordinadora d'assajos clínics:**
 - Sra. Cristina Badía
- **Psicooncologia:**
 - Sra. Raquel Vila
- **Altres serveis relacionats:**
 - UFISS/Pal·liatius: Dra. Verónica Romaní
 - Assistència social: Sra. Alba Imbernon
 - Infermeria oncològica d'hospital de dia i hospitalització
 - Equips PADES d'atenció domiciliària
 - Centre socio-sanitari Vall-Paradís
 - Servei Radioteràpia Consorci Sanitari Terrassa

3. Descripció del servei

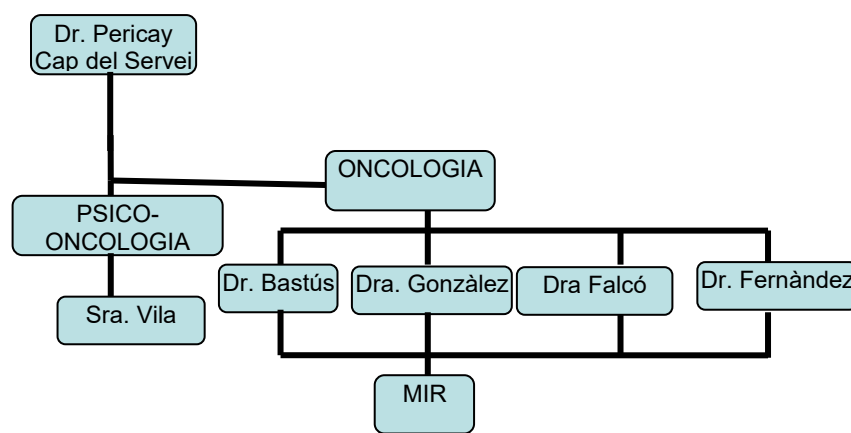
- **Unitat clínica**
 - Hospitalització: planta 11.
 - Sala de residents
 - Consultes Externes: Edifici Estació. Planta -2
 - Hospital de dia: Edifici Estació. Planta -2
 - Despatx dels adjunts d'oncologia: planta 6
 - Despatx del cap de servei: planta 6
 - Despatx psicooncologia: Edifici Estació. Planta -2
 - Despatx d'assajos clínics: Edifici Estació. Planta -2
 - Despatx de la secretària: planta 8
 - Mòbils:
 - Dr. Pericay: 4982
 - Dr. Bastús: 7717
 - Dra. González: 7696
 - Dr. Fernández: 1416
 - Dra Falcó: 9219
 - Dra. Romaní: 2672
 - Sra. Dolors Martínez: 1463
 - Sra Raquel Vila: 8029

- Sra. Maria Ayala: 7650

- **Mitjans docents**

- Biblioteca amb accés directe i *online* a llibres i revistes mèdiques. Planta 0.
- Biblioteca oncològica. Despatx d'adjunts, planta 6.
- Protocols i guies clíniques dels diferents tumors. Accés directe i *online*.
- Ordinadors amb connexió a Internet. Planta 11 i aula d'informàtica a l'Edifici Docent.
- Sales de reunions dels comitès multidisciplinaris a l'Edifici Docent.

Organigrama



4. Activitat assistencial

L'activitat assistencial del Servei d'Oncologia Mèdica en xifres és la següent:

	2020	2023	2024
Ingresos	252	319	333
Estancia media (días)	9,2	8,3	7,6
Mortalidad (%)	12	10,2	8,7
Informes alta	96,4%	100%	100%
Consultas externas			
Consultas externas (1 ^{as} visitas)	584	859	990
Consultas externas (2 ^{as} visitas)	9.189	11.812	12.731
Hospital de día	~10.000	>10.000	>10.000

5. Activitat docent

Sessions

- Sessions clíniques:
 - Casos clínics de planta, consultes externes i primeres visites: setmanals, dilluns a les 8. Edifici Docent . Dimecres a les 15:00 despatx planta 6.
- els dimarts a les 8 h. Edifici Estació. Planta -2.
- Sessions teòriques opcionals:
 - Residents d'Oncologia: mensual.
 - Residents rotatoris: setmanal/quinzenal.
- Sessió bibliogràfica o monogràfica per a adjunts i residents: setmanal, dijous a les 15. Edifici Docent.
- ls dilluns a les 8 h. Edifici Docent.
- "Good morning, English session": mensual, els dilluns a les 8 h. Edifici Docent.
- Sessió de casos clínics per a residents: mensual.
- Sessió psico-oncologia: 3 vegades/any, a concretar amb Sra. Vila.
- Sessió hospitalària general
- Sessió clinico-radiològica, comitès de tumors:
 - Pulmó: setmanal, els dijous a les 8.30 h. Edifici Docent.
 - Mama: setmanal, els dimecres a les 9:30. Edifici Docent.
 - Còlon: setmanal, els dilluns a les 13 h. Edifici Docent.
 - Hepatobiliar i pàncrees: setmanal, els dimecres a les 8 h. Edifici Docent.
 - ORL: setmanal, els dijous a les 10 h. Edifici Estació.
 - Esòfag/gàstric: bisetmanal, els dijous a les 8. Edifici Docent
 - Sistema nerviós central: setmanal, els dimecres a les 8.15 h. Edifici Docent.
 - Ginecologia: setmanal, els dijous a les 8 h. Edifici Docent.
 - Ginecologia territorial ovari: setmanal, els dijous de 9 a 10. Edifici docent. Virtual.
 - Genitourinari: setmanal, els divendres a les 8.15 h. Urologia. Edifici Docent.

- Sessió d'assajos clínics: mensual, els dilluns a les 8 h. Edifici Docent.
- Sessions interdepartamentals:
 - UFISS/PADES/planta: setmanal, tercer dijous del mes a les 14 h. Edifici Docent.
- Altres sessions extrahospitalàries:
 - Sessió mensual de la Societat Catalanobalear d'Oncologia (ACMCB)

Cursos

- Cursos específics oferts per MútuaTerrassa a R1 i R2
 - Acollida al resident/Urgències
 - Habilitats Comunicatives
 - Introducció a la recerca biomèdica
 - Bioètica
 - Seminaris de Neurologia, Pneumologia i Cardiologia
 - Maneig de la via aèria
 - Reflexió pràctica mèdica
 - Seguretat del pacient online
- Cursos específics oferts per MútuaTerrassa a R3, R4 i R5
 - Suport Vital Avançat
 - Gestió
- Cursos per a residents d'Oncologia Mèdica (bàsicament, R3 i R4) que es faran en funció de la disponibilitat i les necessitats del servei
 - Curs SEOM en control de símptomes i teràpies de suport.
 - Revisions en càncer (Madrid)
 - Curso avanzado de Oncologia Mèdica (El Escorial, Madrid)
 - En el Umbral de la pràctica oncològica (Barcelona)
 - Altres cursos, segons disponibilitat

Congressos

Hi ha la possibilitat de presentar treballs i/o assistir al congrés nacional de la Societat Espanyola d'Oncologia Mèdica (SEOM) o congressos de grups cooperatius: GEICAM, GECP, TTD...

Considerem obligatòria l'assistència a les sessions del servei, la sessió general de l'hospital i la sessió de la Societat Catalana, així com als cursos específics oferts per MútuaTerrassa.

6. Activitat d'investigació

El Servei d'Oncologia Mèdica:

- Fa investigació clínica amb assajos en fase II, III i IV.
- Participa o col·labora amb grups d'investigació externa: GEICAM, SOLTI, ACROSS, GEINO, TTD, GECP...
- Té en marxa projectes d'investigació d'acord amb la Fundació per a la Recerca de MútuaTerrassa.

7. Pla de rotacions

L'objectiu és adquirir els coneixements i aptituds necessàries per a una correcta formació en Oncologia Mèdica segons els requeriments de la Societat Espanyola d'Oncologia Mèdica (SEOM)

El programa dels residents està format per activitat assistencial i, de manera paral·lela i constant, activitat docent i de recerca:

R1. Resident de primer any

- Rotacions:
 - Medicina Interna: 3 mesos
 - Infeccioses: 2 mesos
 - Geriatria/Pal·liatiu: 1 mes
 - Pneumologia: 2 mesos
 - Oncologia: 2 mesos
 - Cardiologia: 2 mesos
- Guàrdies de Medicina Interna

R2. Resident de segon any

- Rotacions:
 - Digestiu: 2 mesos
 - Hematologia: 2 mesos
 - Neurologia: 2 mesos
 - Anatomia patològica: 1 mes (segons disponibilitat)
 - Reumatologia: 2 setmanes (osteoporosi)
 - Endocrinologia: 2 setmanes (nutrició oncològica)
 - ORL: 2 setmanes (tumors ORL)
 - Dermatologia: 2 setmanes (melanoma i toxicodèrmies)
 - Psicooncologia: 2 setmanes
 - Farmàcia Oncològica: 2 setmanes
- Guàrdies de Medicina Interna

R3. Resident de tercer any

- Radioteràpia: 2 mesos (Hospital Vall d'Hebron)
- Planta i Consultes Externes d'Oncologia
- Guàrdies de Medicina Interna

R4. Resident de quart any

- Planta i Consultes Externes d'Oncologia
- Guàrdies de Medicina Interna

R5. Resident de cinquè any

- Planta i Consultes Externes d'Oncologia

- Guàrdies de Medicina Interna
- Rotacions externes: Segons necessitats dels centres implicats podrien fer-se de R4.
 - Consell genètic i sarcomes (Hospital de Sant Pau)
 - Assajos clínics de fase I (Hospital Vall d'Hebron)

8. Guàrdies

Durant els cinc anys de residència es faran guàrdies de Medicina Interna.

Es comunicaran les guàrdies al tutor a principi de mes, a fi d'organitzar de manera òptima el servei. Si es vol fer algun canvi de guàrdia, cal comunicar-ho prèviament al tutor o cap de servei per a la seva aprovació.

9. Planta i consultes externes

Recomanem puntualitat a tots els residents, com també a la resta de membres del servei.

Les visites per planta es fan amb l'adjunt pertinent segons l'organització del servei.

Els informes d'alta són supervisats per l'adjunt pertinent i s'ha d'intentar que estiguin llestos abans de les 11 del matí.

Els informes d'èxits els ha de supervisar l'adjunt responsable del pacient.

La consulta externa es fa amb l'adjunt pertinent de R3, R4 i R5 i en consultori independent de R4 i R5.

Les urgències de l'hospital de dia son ateses per R3, R4 o R5.

La lliurança de guàrdia és un dret. Queda a elecció del resident, per bé que creiem que això no ha d'excloure l'assistència a sessions importants o pacients puntuals.

10. Tutoria

Les tutories es fan trimestralment, un dimarts al matí, amb cita prèvia. Els residents poden sol·licitar una tutoria extra si en tenen necessitat.

11. Bibliografia recomanada

Llibres

- **DeVita:** *Cancer: Principles and Practice of Oncology*, Lippincott Williams and Wilkins
- **Casciato:** *Manual of Clinical Oncology*, Lippincott Williams and Wilkins

Revistes

- *Journal of Clinical Oncology*
- *New England Journal of Medicine*
- *Journal of the National Cancer Institute*
- *The Lancet*
- *Annals of Oncology*

Buscador electrònic: PubMed

12. Llibre / “Portafolis” del resident

És una carpeta electrònica i física on el resident periòdicament ha de dipositar la informació relativa a la residència.

R1 i R2

- Rotacions
- Nombre de guàrdies
- Cursos
- Tutories
- Sessions teòriques
- Pacients vistos durant les rotacions i en les guàrdies, patologia, maniobres realitzades i nivell de responsabilitat (no ha de constar-hi el nom)

R3, R4 i R5

- Rotacions
- Nombre de guàrdies
- Cursos
- Tutories
- Sessions teòriques
- Comitès
- Pacients vistos durant les rotacions, en les guàrdies i en les consultes, patologia, maniobres realitzades i nivell de responsabilitat (no ha de constar-hi el nom)