



**Hospital Universitari**  
**MútuaTerrassa**



# Enfermería Obstétrica y Ginecológica

## Guía Unidad Docente

# **GUÍA DE LA UNIDAD DOCENTE DE ENFERMERÍA OBSTÉTRICA Y GINECOLÓGICA**

---

**Jefe de la Unidad Docente:** Dr. Oriol Porta Roda

**Tutoras:** Irene Lorente Collado  
Yolanda Mesalles Cazorla

**Centro:** Hospital Universitari MútuaTerrassa

**Fecha:** 2026

**Fecha modificación y aprobación Comité:** 20.01.2026

# Índice

1. CARTA DE BIENVENIDA .....	4
2. DESCRIPCIÓN DEL SERVICIO DE GINECOLOGÍA Y OBSTETRICIA.....	5
3. ORGANIZACIÓN DEL SERVICIO .....	10
4. ACTIVIDAD ASISTENCIAL .....	<b>¡Error! Marcador no definido.</b>
5. ACTIVIDAD DOCENTE .....	13
6. ACTIVIDAD DE INVESTIGACIÓN .....	14
7. PLAN DE ROTACIONES.....	16

## 1. CARTA DE BIENVENIDA

---

Bienvenido/a al Servicio de Obstetricia y Ginecología.

Deseamos que los dos años que pasaréis entre nosotros os aporten no solamente una formación profesional sino también un enriquecimiento personal fruto del contacto con vuestros compañeros, con quienes compartiréis, con total seguridad, muchos momentos buenos, y también, por qué no decirlo, momentos de preocupación y angustia propios de nuestra profesión, en la cual tenemos muchas alegrías casi todos los días, pero también algún susto.

Algunos de vosotros habéis tenido que hacer un gran esfuerzo personal para poder cursar esta especialidad, y habéis dejado atrás a la familia y los amigos para trasladaros a otra comunidad. Este hecho, muy probablemente, ahora os preocupa, pero seguro que os sentiréis bien acogidos entre nosotros.

La formación que recibiréis os permitirá desarrollar vuestras funciones en los diferentes aspectos de la salud de la mujer, tanto en prevención primaria (ASSIR) como en los procesos agudos de hospitalización, en los que compartiréis con la madre, su pareja y su familia unos momentos muy íntimos. Mantener el respeto y prestar atención a sus necesidades será una de vuestras principales funciones como profesionales de la salud.

Esperamos que tengáis una buena estancia entre nosotros.

Cordialmente,

Dr. Oriol Porta Roda  
Jefe del Servicio de Obstetricia y Ginecología

Sra. Irene Lorente y Sra. Yolanda Mesalles  
Tutoras de residentes de Enfermería  
Obstétrica y Ginecológica

## 2. DESCRIPCIÓN DEL SERVICIO DE GINECOLOGÍA Y OBSTETRICIA

El Servicio de Ginecología y Obstetricia está ubicado en dos grandes áreas: hospital y Atención Primaria.

### HOSPITAL

En el hospital hay 6 zonas claramente diferenciadas:

#### 1. Planta

La planta 6 es la planta de hospitalización Obstétrica, dispone de habitaciones individuales para todas las madres y recién nacidos.

Dentro del servicio de Maternidad, existe desde el 2018 la figura de la comadrona, donde desarrolla las competencias propias en el contexto del puerperio hospitalario, coordinando y enlazando el servicio de sala de partos-maternidad-centros ASSIR.

- Asistencia al binomio madre-recién nacido desde el puerperio inmediato obstétrico hasta el puerperio domiciliario.
- Apoyo a la lactancia.
- Valoración clínica madre-hijo al alta hospitalaria en partos eutócicos y en partos distócicos, en este último caso, junto con la colaboración transversal ginecológica.
- La comadrona de planta, realiza el alta hospitalaria de los partos eutócicos de forma autónoma, realizando los informes pertinentes.
- Desde 2020 la comadrona realiza el enlace de las visitas del puerperio domiciliario y no domiciliario con el ASSIR, acordando la citación desde el hospital, antes del alta de la usuaria.

#### 2. Sala de partos y urgencias

##### 2.1 Sala de partos

La sala de partos fue reestructurada y ampliada en julio del 2022. Consta de 6 salas de dilatación/ partos individuales y un quirófano.

En las salas de dilatación / partos:

- La gestante realizará el proceso de dilatación, parto y posparto inmediato en el mismo espacio físico, donde podrá estar sola con su acompañante.
- 2 Salas de parto natural: UBRO (Unidad de Bajo Riesgo Obstétrico).
- En estas salas de parto natural de multitrack (Silla de partos con asiento para la pareja de parto y liana para tracción) y mecedora.
- Entonox (óxido nitroso) analgesia gaseosa como apoyo al control del dolor protocolarizado en el 2020.
- Dos tipos de analgesia peridural (walking epidural y epidural convencional)
- Monitor de control RCTG inalámbrico
- Camas de partos articulados (Hill-Room )

- Otras herramientas de apoyo al parto: esferodinamia, botellas de agua caliente o sacos de semillas para la zona lumbar, masajes, gasas humedecidas con agua fresca para la frente, espejos para poder visualizar el nacimiento, luz graduable en intensidad, música, aromaterapia.
- Protocolo domiciliario de RPM.
- Inducción mecánica al parto. Sonda Cook

#### El quirófano:

Humanización del nacimiento El hospital Universitario Mutua de Terrassa sigue el protocolo de cesárea humanizada, con realización de piel con piel en quirófano y entrada del acompañante escogido por la usuaria.

Las urgencias de ginecología y obstetricia se atienden en el box ubicado a la izquierda del acceso a la sala de partos. Este box está dotado de un ecógrafo Doppler y el material necesario para atender las urgencias de nuestra especialidad.

También disponemos de dos habitaciones, una individual y una doble, para mujeres con patología ginecológica que se tengan que quedar en observación como por ejemplo: después de un legrado obstétrico, estando ubicadas fuera de las salas de partos. Estas mismas habitaciones separadas de sala de partos acogen a las mujeres tras una pérdida gestacional, Mútua de Terrassa sigue los protocolos nacionales e internacionales sobre el acompañamiento del duelo perinatal.

Las instalaciones también constan de un vestuario para uso del personal, una sala de información a pacientes y un office para el descanso del personal.

Un mostrador da acceso a la sala de partos y hay dos salas de espera.

### 3. Área de quirófano

El servicio tiene a su disposición siete quirófanos semanales, distribuidos del siguiente modo:

- Dos quirófanos de uso exclusivo para histeroscopias diagnósticas
- Un quirófano para cirugía ambulatoria
- Un quirófano para patología mamaria
- Tres quirófanos para cirugía ginecológica general, incluida la oncología

Los quirófanos de cirugía ambulatoria y el de histeroscopias están ubicados en la planta 1 (debajo del bloque de la sala de partos).

El quirófano de ginecología general, situado delante de la sala de partos, en la misma planta, es el quirófano 8.

Mensualmente hay un quirófano más, un miércoles por la mañana, en el mismo quirófano 8.

### 4. Consultas externas Edificio Estación

Las consultas externas están ubicadas en un edificio muy cerca del hospital.

Los consultorios, ubicados en la planta -3, tienen 6 despachos: 2 para ecografías (con 2 ecógrafos) y 4 multifuncionales, donde se efectúan, además de las visitas propias de la especialidad, diferentes pruebas complementarias (urodinamias, colposcopias, etc.).

En diciembre del 2008 se incorporó un ecógrafo Voluson General Electric, dotado de 3D y 4D, para efectuar estudios morfológicos fetales y para emprender líneas de investigación de suelo pelviano y para el control de miomas post-tratamiento con HIFU.

El servicio está estructurado en unidades específicas:

- Patología mamaria
- Ginecología general
- Ginecología especializada (oncología, suelo pélvico)
- Patología cervical
- Esterilidad
- Control de gestación de alto riesgo obstétrico
- Diagnóstico prenatal
- Ecografías
- Urodinamias
- OTC (Oficina Técnica de Cribado de Cáncer de Mama)
- HIFU( High-Intensity Focused Ultrasound)
- Unidad por el seguimiento de las personas Trans\* ubicado en el CAP Rambla
- Unidad del suelo pélvico, multidisciplinar, equipo formado por fisioterapeuta-ginecólogo-comadrona.
- Consulta de apoyo a la Lactancia Compleja. Equipo multidisciplinar formado por comadrona, cirujana pediátrica, neonatóloga, ginecóloga, enfermera patología mamaria.

## 5. Unidad HIFU

La tecnología HIFU se introdujo en nuestro hospital en febrero del 2008. En el campo de la ginecología se está utilizando como una nueva estrategia terapéutica en algunos casos de miomas uterinos.

La unidad está ubicada en la planta -2, compartida con el Servicio de Radiología.

## 6. Otras dependencias

- Planta 0 del edificio de hospitalización  
Se accede a ella a través del mostrador de información. En esta planta podemos encontrar:
  - La biblioteca
  - El despacho del Comité de Docencia
  - Los comedores para el personal
  - El comedor para visitantes
  - Los despachos de las asistentes sociales
  - Los despachos de Atención al Cliente
- Planta -3  
En ella están los vestuarios y el servicio de lavandería para el personal.
- Despacho docencia. Plaza dr.Robert,5.
- Edificio Docente  
Ubicado en la calle de Sant Antoni, 39, incluye una sala de actos y diversas sales para uso docente, dotadas con tecnología avanzada y desde 2024 de la Unidad SimCat (Unidad de Simulación Clínica). Los miércoles y los viernes, las sesiones clínicas de nuestro servicio se desarrollan en este edificio.

## **ATENCIÓN PRIMARIA: PROGRAMA DE ATENCIÓN A LA SALUD SEXUAL Y REPRODUCTIVA (ASSIR)**

El Programa de Atención a la Salud Sexual y Reproductiva (ASSIR) comprende un conjunto de actividades cuyo objetivo es dar una asistencia integral y de calidad a la mujer y a la familia en el ámbito reproductivo para preservar la salud y prevenir y atender la enfermedad.

La cartera de servicios que ofrece el ASSIR incluye:

- Atención materno-infantil
  - Control del embarazo
  - Preparación al nacimiento y postparto.
  - Taller de paternidad corresponsable.
  - Puerperio domiciliario y en la consulta.
  - Grupos de apoyo a la lactancia materna.
  - Alta precoz (48h post parto). Visita del R.N y la madre dentro de las primeras 72 horas de la vida del bebé + cribaje metabulopatías del recién nacido.

- Atención a los jóvenes
  - Tarde Joven
  - Colaboración con el equipo multidisciplinar de Salud y Escuela. Sesiones.
  - Consulta en el ASSIR.
  
- Orientación y planificación familiar.
- Colaboración en módulos de acogida a las recién llegadas Ayuntamiento de Rubí.
- Colaboración Cáritas. Grupo de crianza. Ayuntamiento de Rubí.
- Colaboración con Centro de Menores gestantes. Antaviana.
- Atención a la menopausia. Consultorio y talleres.
- Prevención del cáncer ginecológico y de mama
- Prevención y asistencia a las enfermedades de transmisión sexual
- Prevención y asistencia a las enfermedades ginecológicas en general
- Atención a la interrupción voluntaria del embarazo

Esta actividad se desarrolla en los siguientes centros:

CAP Rambla. Terrassa

CAP Can Trias. Terrassa

CAP Valldoreix, Sant Cugat del Vallès

CAP Rubí. Rubí

CAP Olesa. Olesa de Montserrat

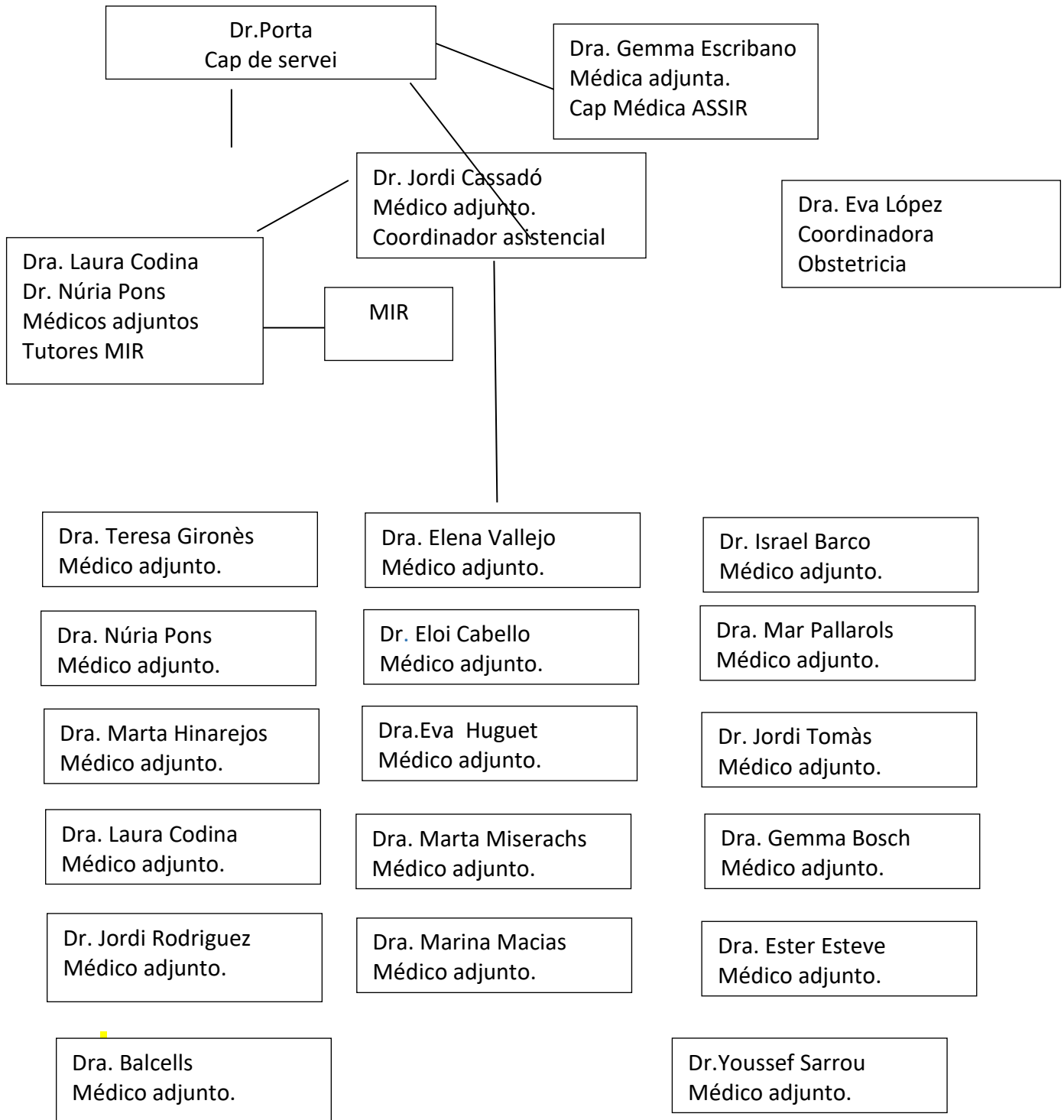
CAP Can Parellada, Les Fonts de Terrassa

Actualmente la Fundación Asistencial Mútua de Terrassa (el hospital y los CAPs) están trabajando para obtener el certificado IHAN (Iniciativa para la Humanización de la asistencia al nacimiento y la lactancia)

El propio hospital dispone de un comité de lactancia formado por un equipo multidisciplinar que realiza reuniones periódicas y organiza jornadas de lactancia materna de referencia comarcal.

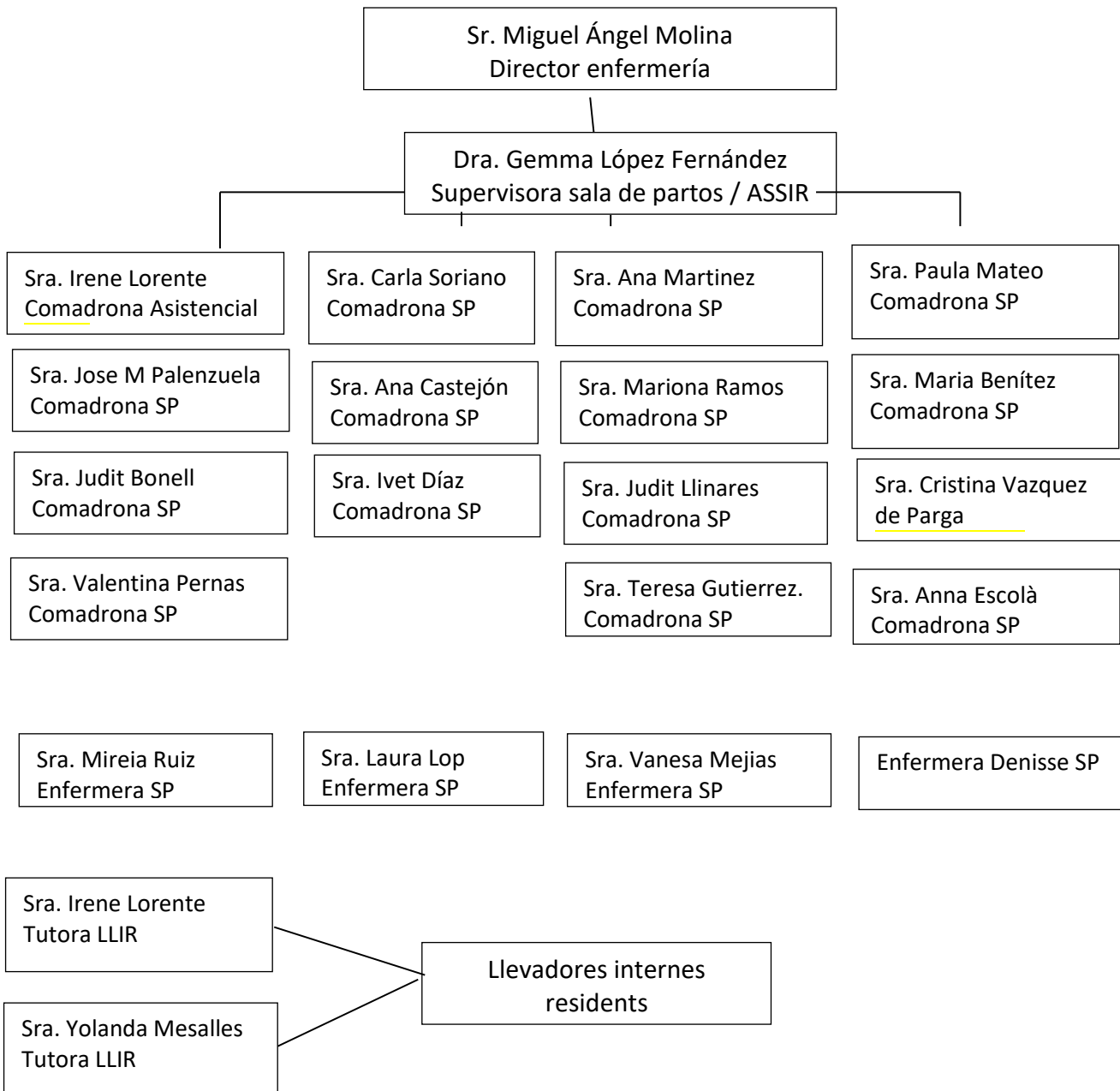
### 3. ORGANIZACIÓN DEL SERVICIO

El Servicio de Obstetricia y Ginecología está formado por:

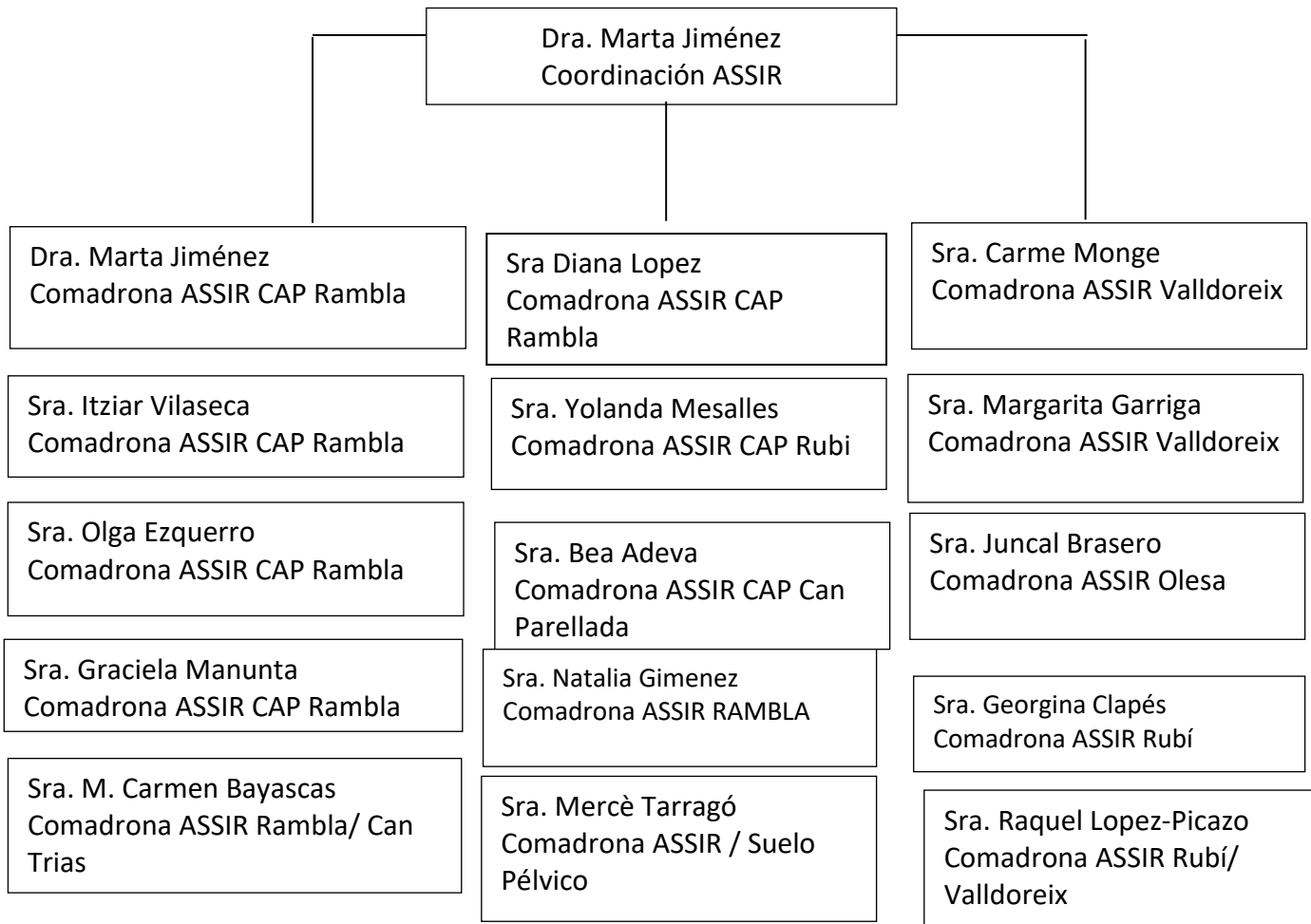


**Organigrama Dirección Enfermería**

**Sala de partos**



**Organigrama ASSIR**



La actividad asistencial del Servicio de Obstetricia y Ginecología en números es la siguiente:

ACTIVITAT ASISTENCIAL	
NST	1077
PARTS	1217
CESAREAS	294
NADONS TOTALS	1208
NADONS VIUS	1206
EXITUS	2
LEGRATS	80
VERSIONS EXTERNES PER NATGES	24
PARTS PÚBLICS	882
PARTS PRIVATS	306

## 5. ACTIVIDAD DOCENTE

En el Servicio de Obstetricia y Ginecología se realizan las siguientes sesiones:

- Sesiones clínicas
- Sesiones conjuntas con Pediatría y Neonatología
- Sesiones bibliográficas
- Sesiones hospitalarias o de departamentos
- Sesiones monográficas y seminarios
- Otras sesiones intrahospitalarias y extrahospitalarias

### PROGRAMA DE ORIENTACIÓN PARA RESIDENTES DE MATRONA Y M.I.R.

Como residentes de la Fundación Universitaria Mutua Terrassa también podréis participar en algunas de las jornadas de formación preparadas para orientar a los residentes que acceden a la formación especializada en nuestro centro.

Las actividades que a continuación indicamos tienen como objetivo que los profesionales que se incorporan a nuestro centro tengan conocimientos de los procedimientos más habituales con que se encontrarán después de iniciar su actividad. Además de estas actividades, cada año incorporamos otras nuevas para dar una formación lo más completa posible.

**Presentación del Servicio de Ginecología y Obstetricia**

- general del servicio: Dr. Porta (jefe del servicio) y Dra. Gemma Lopez (supervisora de la sala de partos y ASSIR)
- Presentación de las tutoras: Sra. Irene Lorente y Sra. Yolanda Mesalles
- Presentación del jefe del Servicio de Pediatría: Dr. R. García
- Presentación del director de Enfermería: Sr. Miguel Ángel Molina

**Orientación a la sala de partos**

- Contacto piel a piel madre-hijo
- Reanimación del bebé sano
- Ingreso de un bebé en la Unidad de Neonatos
- Sesión básica de suturas
- Sesión práctica de parto eutócico.
- Ingreso de una mujer en la sala de partos
- Taller de interpretación de registro cardiotocográfico (RCTG)
- Preparación de la gestante, medicación de quirófano y material de la mesa quirúrgica para una cesárea
- Lavado de manos quirúrgico
- Documentación Clínica /protocolaria específica de sala de partos.
- Obtención de muestras y registro en caso de Rh- y grupos O.
- Documentación y requerimientos para la donación de sangre de cordón.
- Consentimientos: Parto- Analgesia.
- Recogida de gases fetales.
- Información Sistema BOLD

**Orientación a puérperas**

- Atención a la gestante y la puérpera en planta
- Aspectos básicos para la lactancia materna
- Atención al paciente pediátrico

**Introducción al Programa de Atención a la Salud Sexual y Reproductiva (ASSIR)**

- Realización de la historia clínica
- Exploración ginecológica: citología

## 6. ACTIVIDAD DE INVESTIGACIÓN

---

El Servicio de Obstetricia y Ginecología forma parte de diversas líneas de investigación, contando con el soporte apoyo del departamento específico de investigación del propio hospital, ofreciendo al residente la posibilidad de formación en este ámbito.

Anualmente se invita a todos los residentes a participar en el premio al mejor residente investigador.

Anualmente se invita a todos los residentes de enfermería a participar al Premio de Enfermería de HUMT.

Anualmente se invita a participar a todos los residentes de enfermería a las Jornadas de Residentes de Enfermería del Vallés Occidental.

Anualmente se organizan revisiones bibliográficas a desarrollar por los residentes y con el apoyo del departamento de investigación.

También hay que destacar la posibilidad de participación en grupos de investigación externa.

## 7. PLAN DE ROTACIONES

---

El objetivo del plan de rotaciones es que las residentes adquieran los conocimientos y aptitudes necesarios para su completa formación como especialistas en Enfermería Obstétrica y Ginecológica (comadronas).

El programa está formado por actividad asistencial y, de manera paralela y constante, por actividad docente y de investigación. e investigadora

La actividad asistencial de las residentes de matrona está formada por:

### LLIR I:

- Un circuito hospitalario:
  - Rotación por Unidad de Maternidad (específicamente con la figura de la comadrona en la propia planta)
  - Neonatos.
  - Sala de partos.
- Un circuito por el ASSIR que se efectúa en diferentes CAPS (Valldoreix, Rubí, Can Parellada y Olesa)

### LIR II:

- Un circuito hospitalario:
  - Rotación por sala de partos.
  - Consultas externas por las unidades de riesgo, incontinencia urinaria, diagnóstico prenatal, ecografías, esterilidad y patología de mama, lactancia compleja, patología cervical.
- Un circuito por ASSIR que se efectúa en diferentes CAPS (Rambla, Rubí, Can Parellada)

Desde el primer año de residencia, se ofrece la posibilidad de realizar una rotación externa a nuestro centro, con el objetivo de mejorar la calidad formativa del residente. Esta rotación se realizará según la normativa “DECRET 165/2015, de 21 de julio, de formación sanitaria especializada a Catalunya”.