



Estratègia FMT 2017-20

ÍNDEX

1

Elements d'identitat: missió i visió

2

Cartera de serveis

3

Eixos estratègics

4

Objectius estratègics

5

Gestió

6

Mapa de processos



Elements d'identitat

MISSIÓ

Facilitar que els professionals de MútuaTerrassa **generin el coneixement i la innovació** necessaris per a la promoció d'avenços en el camps de la biomedicina i les disciplines relacionades, tot assegurant una actuació ètica, prioritzada i eficient.

VISIÓ

Potenciar la producció científica de MT, en un intent de convertir-la en el nostre principal motor de creixement i posicionant MT com a **entitat referent en el coneixement biomèdic i social**.

Ens dirigim a...

- Professionals i equips amb potencial investigador i/o innovador.
- Investigadors involucrats en línies de recerca.
- Professionals d'altres entitats que vulguin fer recerca multicèntrica amb MT.
- Entitats del marc relacional de MT.
- Societat



Cartera de serveis

CARTERA DE SERVEIS



- Formem en metodologia d'investigació, innovació i de cerca biomèdica.
- Assessorem en l'ús d'eines i recursos biomèdics i en projectes d'investigació
- Gestionem la sol.licitud i seguiment de recursos i projectes
- Informem i donem suport als investigadors en ajuts i beques
- Facilitem informació bibliogràfica i documental
- Analitzem l'oferta i demanda tecnològica
- Oferim serveis tècnics de laboratori
- Assessorem en serveis científics genètics
- Supervisem a doctorands

3

Eixos estratègics

4 eixos estratègics

créixer

... en l'activitat docent i de recerca per arribar millor a la població, incidint en una millora en la seva qualitat de vida, orientant-nos cap a la demanda i aportant un valor diferencial en innovació.

capacitar-nos

... adquirint l'habilitat suficient per evolucionar i formar-nos constantment en un entorn canviant i exigent, posant en pràctica la generació de nous conceptes, desenvolupant nous serveis, predefinint processos operatius i gestionant el coneixement i la tecnologia.

connectar-nos

... a un món ple d'oportunitats, buscant aliances que aportin valor als grups d'interès que reben els serveis de la nostra activitat assistencial, docent i de recerca, mitjançant relacions basades en la confiança, el respecte i la transparència.

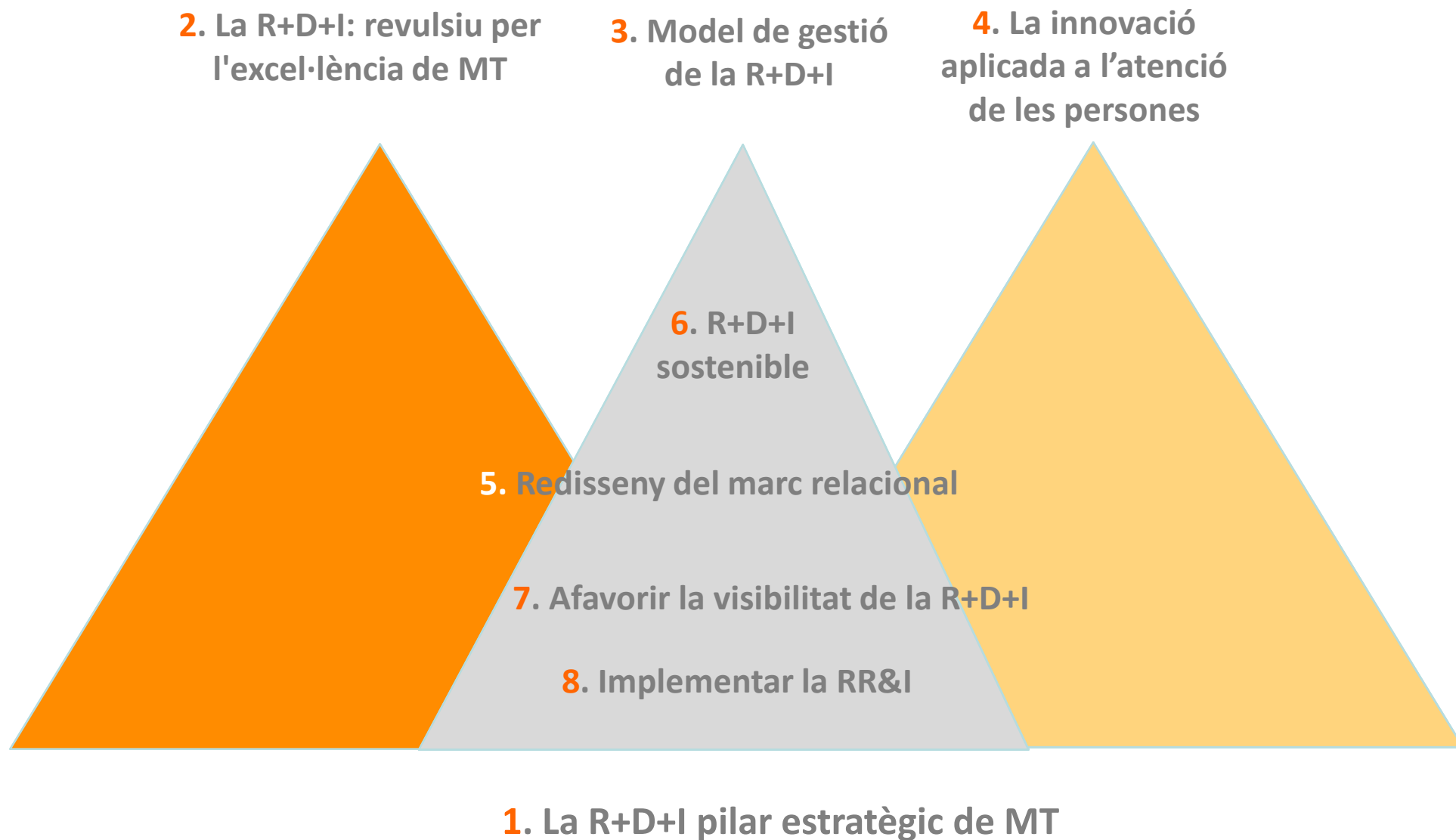
diferenciar-nos

... perquè la població, la societat científica i els estudiants ens considerin referents en aquelles prestacions que potenciem, la qual cosa aportarà més valors als nous productes i serveis generats.



Objectius estratègics

OBJECTIUS ESTRATÈGICS



1. LA R+D+I PILAR ESTRATÈGIC DE MÚTUATERRASSA

Alinear l'estratègia i el compromís explícit de MT envers la R+D+i, com a realitat diferenciada i positiva a la nostra institució.

Consolidar el coneixement (R+D+I) com un actiu imprescindible dins de les reflexions estratègiques de MT, que aporta valor afegit i posiciona a la nostra institució com un referent a nivell territorial en aquest àmbit

Iniciatives estratègiques

I1: Inclusió de criteris científics i docents en la política d'incorporació de nous professionals a la nostra institució. **D. Dalmau.**

I2: Incorporació de la carrera professional basada en mèrits científics i/o acadèmics. **RRHH.**

I3: Creació d'un òrgan científic assessor de certes preses de decisió dels màxims òrgans de gestió de MT. **DCC/DG.**

ESTRATÈGIA MT : **CONEIXEMENT**
Grup d'interés: Patronat/Direcció

2. LA R+D+I REVULSIU PER L'EXCEL·LÈNCIA DE MÚTUA TERRASSA

Promoure els grups d'excel·lència alineats amb estratègies nacionals i internacionals

Identificació dels grups i àrees de recerca amb interès estratègic per a l'organització, prioritzant el suport i serveis de la Fundació als grups ja consolidats, amb la finalitat de garantir una major i més ràpida obtenció de recursos que ens permeti donar el suport adequat a altres grups emergents.

Iniciatives estratègiques

I4: Identificar el coneixement expert i diferenciat, així com les pràctiques de referència externes. **C. Caro.**

I5: Facilitar la tasca investigadora promovent beques d'intensificació i que alliberin/disminueixin el pes assistencial d'aquests professionals. **DCC/DG**

I6: Creació d'anys sabàtics (intra o extramurals) per aprendre tècniques innovadores i/o desenvolupar o coordinar projectes de recerca. **RRHH.**

I7: Promoure la creació de beques competitives d'ampliació d'estudis nacionals o a l'estranger de carència assistencial de curta durada. **DCC/DG**

ESTRATÈGIA MT: **CONeixEMENT**

Grup d'interès: Clients

3. MODEL DE GESTIÓ DE LA R+D+I DE MÚTUA TERRASSA

Reformular el model de gestió R+D+I de MútuaTerrassa

El nivell de maduresa actual de la R+D+I a MT, obliga a un replanteig del model de suport existent amb propostes disruptives més alineades amb els canvis i que donin resposta a la resta d'estratègies.

Iniciatives estratègiques

I8: Reorientació de la cartera de serveis de la FMT als clients /professionals. **D. Dalmau.**

I9: Redisseny de les activitats, perfil de l'staff tècnic i suport dels professionals de FMT als grups de recerca. **D. Dalmau.**

I10: Adequació dels espais tenint en compte l'augment i diversificació de les activitats dels grups de recerca. **D. Dalmau.**

I11: Integrar les eines de gestió del coneixement (R+D+I) en els sistemes operatius i d'informació de MT. **P. Arcusa/C. Caro.**

I12: Redefinició de la idoneïtat dels equipaments actuals alineats amb les activitats de recerca. **MJ Arranz.**

ESTRATÈGIA MT: **COMPETITIVITAT**
Grup d'interés: Professionals FMT

4. LA INNOVACIÓ APLICADA A L'ATENCIÓ DE LES PERSONES

Transferir el resultat de la innovació i/o la recerca en oportunitats de mercat.

La identificació, orientació i formació de les persones i grups d'investigació amb potencial en R+D+I és fonamental per tal d'incentivar i identificar oportunitats de mercat generats pels projectes de recerca i/o les idees innovadores en salut, amb la finalitat última d'obtenir-ne un retorn social, econòmic i/o de visibilitat i prestigi.

Iniciatives estratègiques

I13: Identificació d'unitats organitzatives amb potencial innovador. L. Buguñà (JM Grego).

I14: Programa de formació dels professionals en innovació i transferència tecnològica. L. Buguñà/N. Giménez.

I15: Acompanyament actiu des de la FMT en la identificació d'oportunitats i gestió de projectes d'innovació. L. Buguñà.

ESTRATÈGIA MT: **COMPETITIVITAT**
Grup d'interès: Societat/Clients???

5. REDISENY DEL MARC RELACIONAL

Construir un nou marc relacional i constituir les aliances estratègiques adequades pel desenvolupament de la visió

La generació de coneixement com a eina que beneficiï a la societat precisa de la col·laboració i l'intercanvi territorial entre agents diversos del sistema sanitari, la universitat i l'empresa. Cal fomentar el diàleg i crear noves fórmules col·laboratives que ajudin a generar sinèrgies.

Iniciatives estratègiques

I16: Marc relacional amb altres agents de l'entorn (Parc Taulí, CST, LEITAT, UPC, empreses tecnològiques, ...). **DCC/D. Dalmau.**

I17: Reforçar l'estructura i activitat del Comitè Científic Extern. **D. Dalmau.**

I18: Potenciar la recerca epidemiològica, economia i salut a nivell territorial (Big Data). **A. Jaen/N. Giménez.**

I19: Constitució del VRIV (Vallès Research Innovative Valley). **D. Dalmau.**

ESTRATÈGIA MT: **COMPETITIVITAT**
Grup d'interès: Aliats-Institucions

6. R+D+I SOSTENIBLE

Model de finançament que permeti la sostenibilitat econòmica de la R+D+I

Identificació de fonts d'ingressos externs i interns, posant en valor la contribució de la FMT als àmbits de servei de l'entitat i el seu entorn.

Iniciatives estratègiques

I20: Desenvolupar un pla de màrqueting que posicioni la FMT en el mercat. DCC/D. Dalmau.

I21: Establir convenis d'esponsorització de premis i beques als equips de recerca per part d'institucions arrelades al territori (entitats bancàries,..). DCC/D. Dalmau.

I22: Activitats de micromecenatge de la R+D+I coincidint amb events populars a nivell del territori (festival internacional de Jazz de Terrassa, curses populars,...). DCC/D. Dalmau.

I23: Increment dels ingressos procedents de fonts públiques competitives, especialment de fons europeus. MJ Arranz/L. Buguñà.

ESTRATÈGIA MT: **GOVERNANÇA**
Grup d'interès: Patronat-Direcció

7. AFAVORIR LA VISIBILITAT DE LES ACTIVITATS DE R+D+I

Promoure la comunicació i visibilitat de les activitats de R+D+I

La comunicació interna i externa constitueix un element fonamental de visibilitat dels nostres professionals, un focus d'interès per la Indústria i un element clau per a l'Administració, alhora que afavoreix la percepció de qualitat davant la ciutadania. Cal una difusió adequada de les àrees d'excel·lència de les que som referents.

Iniciatives estratègiques

I24: Disseny d'un pla de comunicació intern i extern de les activitats de R+D+I de MT (rodes de premsa, estratègies periòdiques de difusió de l'activitat investigadora d'excel·lència a nivell de radio-televisió, ...). **Comunicació.**

I25: Programa d'iniciatives trencadores de notorietat (activitats en col·laboració amb festival internacional de Jazz de Terrassa, esdeveniments esportius, activitats escolars –conveni amb ajuntament de Sant Cugat per difusió de la ciència a les escoles-, ...).

Comunicació.

I26: Àrea específica del coneixement dins de la intranet i web corporativa (blog participatiu a nivell intern amb possibilitat d'aportació d'idees i/o comentaris).

Comunicació.

ESTRATÈGIA MT: **COMUNICACIÓ**

Grup d'interès: Patronat, Clients,
Professionals, Aliats, Societat

8. IMPLEMENTAR LA RECERCA & INNOVACIÓ RESPONSABLE (RR&I)

Incorporar la RR&I en l'estratègia de R+D+I de MT

La RR&I tracta de desenvolupar la ciència amb la societat i per a la societat, afrontant els enormes reptes que aquesta planteja i creant pràctiques responsables en el camp de la recerca i la innovació des d'una perspectiva transversal, plural i multidisciplinària.

Iniciatives estratègiques

I27: Política d'igualtat en R+D+I. **RRHH.**

I28: Incorporació dels pacients i la societat en general en la presa de decisions d'aspectes relacionats amb la recerca en salut. **C. Caro.**

I29: Jornades científiques obertes al públic en general per tal de donar a conèixer i copsar la opinió de les activitats de recerca desenvolupades. **A. Jaen.**

I30: Pla d'activitats per acostar la ciència a les escoles en el marc de convenis amb els municipis de l'àrea en que som referència. **MJ Arranz.**

ESTRATÈGIA MT: **REPUTACIÓ**

Grup d'interès: Societat

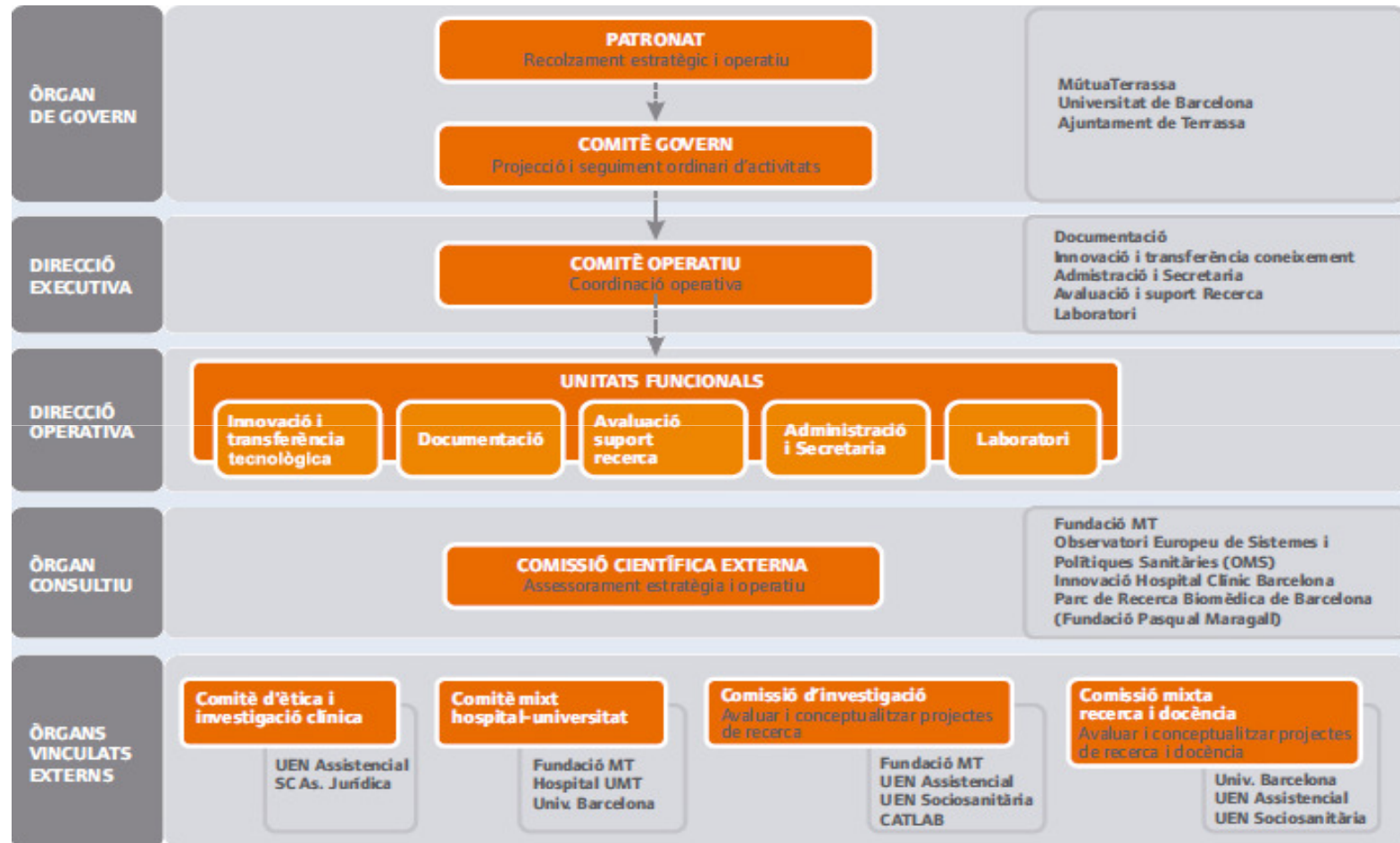
MATRIU ESTRATÈGIES FMT – ESTRATÈGIES MT – GRUPS INTERÈS

		GRUPS D'INTERÈS				
		PATRONAT/DIRECCIÓ (Junta, Patronat, CED)	CLIENTS (investigadors)	PROFESSIONALS FMT	ALIAT - INSTITUCIONS	SOCIETAT
ESTRATÈGIES MÚTUATERRASSA	CONEIXEMENT Innovació/Recerca	Estratègia 1 (E1) Alinear l'estratègia i el compromís explícit de MT envers la R+D+i, com a realitat diferenciada i positiva a la nostra institució	Estratègia 2 (E2) Promoure els grups d'excel·lència alineats amb estratègies nacionals i internacionals			
	Competitivitat			Estratègia 3 (E3) Reformular el model de gestió R+D+I de MútuaTerrassa	Estratègia 5 (E5) Construir un nou marc relacional i constituir les aliances estratègiques adequades pel desenvolupament de la visió	Estratègia 4 (E4) Transferir el resultat de la innovació i/o la recerca en oportunitats de mercat.
	Governança	Estratègia 6 (E6) Nou model de finançament				
	Persones					
	Reputació					Estratègia 8 (E8) Incorporar la RR&I en l'estratègia de R+D+I de MT
	Comunicació	Estratègia 7 (E7) Promoure la comunicació i visibilitat de les activitats de R+D+I				



Gestió

ESTRUCTURA FUNCIONAL





Mapa de Processos

MAPA PROCESSOS



CONCLUSIONS

- Empoderament professionals
- Model de gestió sostenible
- Aliances
- Comunicació
- Coneixement responsable
- Coneixement amb retorn



Mútua Terrassa

www.mutuaterassa.com

www.mutuaterassa.cat

PROPER PASSOS:

1. Elaboració del pla d'accions per cadascuna de les iniciatives
2. Emplenament plantilla subministrada (accions, cronograma i recursos i sistemes de mesura si s'escau)
3. Termini: divendres 1 de desembre 2017.
4. Reunió tancament pla d'accions 2018-2020: dilluns, 18 de desembre 2017