

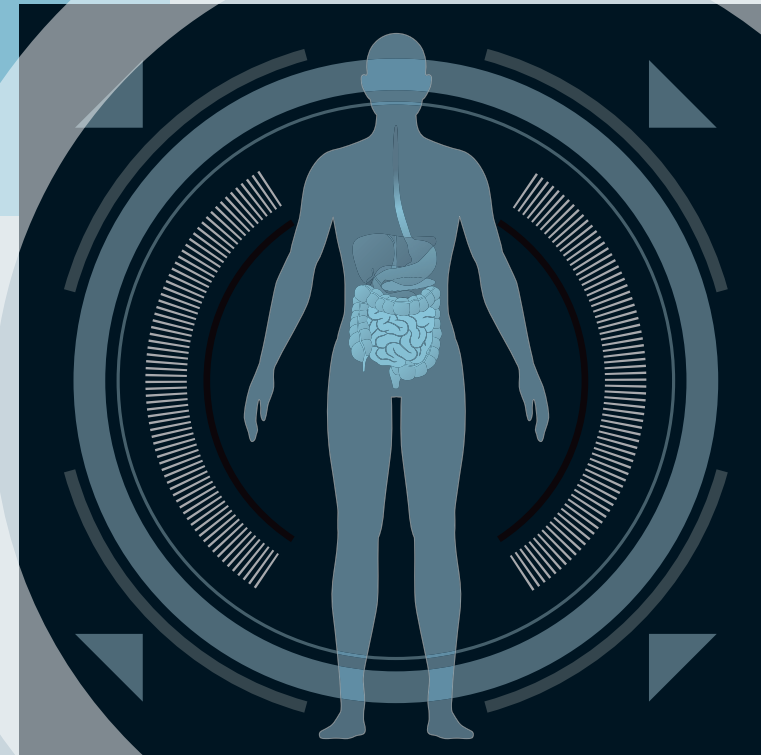


**Hospital Universitari**  
**MútuaTerrassa**



UNIVERSITAT DE  
BARCELONA

**DIVENDRES, 8 D'ABRIL DE 2016**



# IV JORNADA D'ACTUALITZACIÓ EN DIGESTOLOGIA

## NOVETATS EN PATOLOGIA DIGESTIVA DURANT L'ANY 2015

**Organitza:**  
**Servei de Digestiu de l'Hospital Universitari MútuaTerrassa**

Sol·licitada l'acreditació pel Consell Català de la Formació Continuada de les Professions Sanitàries i la Comissió de la Formació Continuada del Sistema Nacional de Salut



### INSCRIPCIONS

Inscripció gratuïta a través de Mútuanet – Assistencial – Calendari Formació

### SEU

Edifici Docent de l'Hospital Universitari MútuaTerrassa  
c/ Sant Antoni, 39 • 08221 Terrassa

### SECRETARIA TÈCNICA

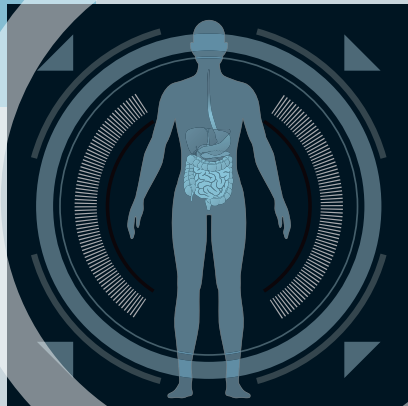
Sra. Marta Martínez  
Fundació Docència i Recerca MútuaTerrassa  
martamartinez@mutuaterrassa.es

 **Campus Universitari  
de Salut**  
MútuaTerrassa



 **Fundació  
Docència i Recerca**  
MútuaTerrassa

[www.mutuaterrassa.cat](http://www.mutuaterrassa.cat)



## IV JORNADA D'ACTUALITZACIÓ EN DIGESTOLOGIA

Aquesta jornada està dirigida a metges i infermeria d'Atenció Primària i metges residents de primer any, per a actualitzar i aprofundir en els coneixements sobre les patologies de l'aparell digestiu que amb més freqüència són motiu de consulta a l'atenció primària i en els serveis d'urgències.

### PROGRAMA

- ▶ 8.00h **Recollida documentació**
- ▶ 8.15h **Sessió inaugural i objectius**  
**Dra. Yolanda Cuesta**, directora Mèdica Assistencial de l'Hospital Universitari MútuaTerrassa  
**Dra. Maria Esteve**, cap del Servei de Digestiu de l'Hospital Universitari MútuaTerrassa  
**Dra. Montse Forné**, coordinadora de la jornada i metge Adjunt del Servei de Digestiu de l'Hospital Universitari MútuaTerrassa

### SESSIÓ I

- Moderadora: Dra. VICTÒRIA GONZALO**, metge Adjunt del Servei de Digestiu de l'Hospital Universitari MútuaTerrassa
- ▶ 8.30h **Últims avanços en la pancreatitis crònica**  
**Dr. Jaume Boada**, cap del Servei de Digestiu del Consorci Sanitari de Terrassa
  - ▶ 09.00h **Maneig del pacient amb litiasis biliar i les seves complicacions**  
**Dra. M. Isabel Garcia**, metge Adjunt de la Unitat de Cirurgia HBP del Servei de Cirurgia General de l'Hospital Universitari MútuaTerrassa

- ▶ 09.20h **Hemorràgia digestiva d'origen fosc**  
**Dra. Montse Aceituno**, metge Adjunt del Servei de Digestiu de l'Hospital Universitari MútuaTerrassa
- ▶ 09.40h **Consulta d'alt risc de càncer colo-rectal. Colonoscòpia de cribatge, seguiment i tractament del càncer rectal i les seves lesions percutives**  
**Dr. Ferran Fernández Bañares**, metge Adjunt del Servei de Digestiu de l'Hospital Universitari MútuaTerrassa
- ▶ 10.00h **Maneig de la malaltia diverticular del còlon**  
**Dra. Laura Ruiz**, metge Resident del Servei de Digestiu de l'Hospital Universitari MútuaTerrassa
- ▶ 10.20h **Cirurgia bariàtrica i tècniques endoscòpiques en el tractament de l'obesitat. Indicacions i complicacions**  
**Dra. Noelia Pérez**, metge Adjunt del Servei de Cirurgia General de l'Hospital Universitari MútuaTerrassa.
- ▶ 10.40h **Preguntes**
- ▶ 11.10h **Pausa café**

### SESSIÓ II

- Moderadora: Dra. MARIA ESTEVE**, cap del Servei de Digestiu de l'Hospital Universitari MútuaTerrassa
- ▶ 11.40h **Al·lèrgies i intoleràncies alimentàries**  
**Dra. Yamile Zabana**, metge Adjunt del Servei de Digestiu de l'Hospital Universitari MútuaTerrassa
  - ▶ 12.00h **Esofagitis eosinofílica**  
**Dr. Xavier Andujar**, metge Adjunt del Servei de Digestiu de l'Hospital Universitari MútuaTerrassa
  - ▶ 12.20h **Malaltia Celíaca: Què hi ha de nou al 2016? Factors ambientals, des del risc a les manifestacions clíniques**  
**Dra. Mercè Rosinach**, metge Adjunt del Servei de Digestiu de l'Hospital Universitari MútuaTerrassa
  - ▶ 12.40h **Microbiota intestinal**  
**Dr. Francisco Guarner**, cap de Secció del Servei de Digestiu i Director del Laboratori d'Investigació Experimental de Digestiu de l'Institut de Recerca de l'Hospital Universitari Vall d'Hebron
  - ▶ 13.10h **Probiòtics: Quan i quins**  
**Dr. Francisco Guarner**, cap de Secció del Servei de Digestiu i Director del Laboratori d'Investigació Experimental de Digestiu de l'Institut de Recerca de l'Hospital Universitari Vall d'Hebron
  - ▶ 13.40h **Preguntes**
  - ▶ 14.15h **Clausura de la jornada**